

*vaardigheden op het voorplan*

# jaarverslag in cijfers

**'10**





UITGIFTE VAN VAKANTIEGELD	5
UITSPLITSING INACTIVITEITSDAGEN	6
BETALING VAKANTIEGELD AAN DERDEN	9
BESLAG EN LOONOVERDRACHT MET BETREKKING TOT HET VAKANTIEGELD	10
TERUGVORDERING VAN ONVERSCHULDIGDE VAKANTIEGELDEN	12
AFZIEN VAN BEPAALDE TERUGVORDERINGEN	14
VERWERKING VAN DE GEGEVENS	16
BEHEER VAN DE FISCALE FICHES EN DE REKENINGUITTREKSELS	18
EVOLUTIE VAN DE ONTVANGEN AANGIFTEN	19
EVOLUTIE VAN DE ANOMALIEËN	20
BETALINGSWIJZEN VAN HET VAKANTIEGELD	22
RJV-STELSEL: OPDRACHTEN ALS BEHEERDER VAN HET SECUNDAIR NETWERK	24
VERDELING VAN DE GELIJKSTELLINGSATTESTEN	27
VAKANTIE ATTESTEN	28
AFREKENINGEN	29
UITGIFTEN	33
GELIJKSTELLINGEN	36
RJV- VAKANTIEFONDS (KAS 20) - REGIONALE VERDELING BETALING VAKANTIEGELD	49
BETALINGSWIJZE VAN HET VAKANTIEGELD	53
GEÏNDEXEERDE INKOMENDE BRIEFWISSELING	56
HUMAN RESOURCES	59



## UITGIFTE VAN VAKANTIEGELD



Jaarverslag 2010

OVERZICHT VAKANTIEGELD UITGEGEVEN IN 2010 VOOR HET VAKANTIEJAAR 2010 - DIENSTJAAR 2009 - TOESTAND OP 31/12/2010

Maand (cumulatief)	Bruto-vakantiegeld prestaties	Bruto-vakantiegeld gelijkstellingen bijdragefonds	Bruto-vakantiegeld gelijkstellingen solidariteitsfonds	Bruto- vakantiegeld	Solidariteits- afhouding	Inhouding dubbel vakantiegeld	Bedrijfs- voorheffing	Netto-vakantiegeld
1	0,00	0,00	0,00	0,00	0,00	0,00	0,00	0,00
2	0,00	0,00	0,00	0,00	0,00	0,00	0,00	0,00
3	0,00	0,00	0,00	0,00	0,00	0,00	0,00	0,00
4	708.714.738,56	50.226.310,48	384.416,17	759.325.465,21	-7.593.255,12	-43.878.940,33	-160.586.643,93	547.266.625,83
5	1.911.397.941,28	143.109.679,73	662.873,14	2.055.170.494,15	-20.551.704,54	-118.761.592,58	-430.762.048,61	1.485.095.148,42
6	2.420.547.393,51	185.583.905,62	698.275,81	2.606.829.574,94	-26.068.296,16	-150.640.172,90	-545.425.801,95	1.884.695.303,93
7	2.423.181.078,35	186.195.263,12	698.635,67	2.610.074.977,14	-26.100.750,15	-150.827.713,71	-545.987.023,41	1.887.159.489,87
8	2.424.267.553,10	186.527.953,08	698.666,67	2.611.494.172,85	-26.114.942,33	-150.909.724,39	-546.221.102,38	1.888.248.403,75
9	2.426.045.840,17	186.710.388,32	698.810,96	2.613.455.039,45	-26.134.550,53	-151.023.036,49	-546.603.281,23	1.889.694.171,20
10	2.426.750.625,23	186.810.712,45	699.014,53	2.614.260.352,21	-26.142.603,44	-151.069.573,34	-546.757.429,57	1.890.290.745,86
11	2.427.285.028,46	186.889.750,96	699.014,76	2.614.873.794,18	-26.148.738,12	-151.105.022,34	-546.873.266,95	1.890.746.766,77
12	2.427.383.899,08	186.488.695,12	697.449,28	2.614.570.043,48	-26.145.700,51	-151.087.469,99	-546.806.436,89	1.890.530.436,09
<b>Totaal jaar</b>	<b>2.427.383.899,08</b>	<b>186.488.695,12</b>	<b>697.449,28</b>	<b>2.614.570.043,48</b>	<b>-26.145.700,51</b>	<b>-151.087.469,99</b>	<b>-546.806.436,89</b>	<b>1.890.530.436,09</b>



## UITSPLITSING INACTIVITEITSDAGEN

Jaarverslag 2010

### UITSPITSING VAN DE INACTIVITEITSDAGEN VOOR DE VAKANTIEJAREN 2008 TOT 2010

	2008	2009	2010
<b>GEVALORISEERDE DAGEN IN EEN BETALING</b>			
PC 1. - Bezoldigde dagen***	161.762.203	164.529.735	159.099.560
PC 2. - Wettelijke vakantie**	10.851.625	11.144.863	11.353.376
PC 3. - Aanvullende vakantie***	631.839	680.337	719.550
PC 4. - 1ste dag slecht weer***	185	168	154
PC 5. - Betaald educatief verlof***	125.934	139.672	139.927
PC 10. - 2e week ziekte, enz.	832.903	884.493	895.064
PC 11. - 3e & 4e week ziekte/AO	1.221.429	1.306.713	1.293.254
PC 12. - Inhaalrust bouwbedrijf	11.315	12.033	15.131
PC 13. - Sociale promotie	342	551	450
PC 20. - Inhaalrust*	643.432	637.527	558.868
PC 21. - Staking / Lock out	20.043	67.352	36.499
PC 22. - Syndicale opdracht	3.758	4.227	3.635
PC 23. - Carensdag	349.047	369.550	368.372
PC 24. - Dwingende redenen*	126.145	137.642	147.174
PC 25. - Burgerplichten/openbaar mandaat	173	167	124
PC 26. - Militieverplichtingen	129	54	38
PC 30. - Andere dagen*	1.199	1.465	705
PC 50. - Ziekte	5.224.556	5.730.295	6.054.066
PC 51. - Moederschapsbescherming	765.271	836.101	891.448
PC 52. - Vaderschapsverlof/adoptie	116.513	120.838	116.046
PC 60. - Arbeidsongeval	787.012	775.767	752.743
PC 61. - Beroepsziekte	1.676	780	1852
PC 70. - Tijdelijke werkloosheid*	207	295	195
PC 71. - Economische werkloosheid	1.963.678	2.311.440	4.415.567
PC 72. - Werkloosheid slecht weer*	165.260	152.137	261.852
PC 73. - Vakantie jonge arbeiders**	38.326	40.182	33.378
PC 79. - Werkloosheid ingevolge staking	6.559	1.708	3.472

PC = Prestatiecode

\* = niet gelijkgestelde dagen (zonder fictief loon)

\*\* = vakantiedagen (zonder loon)

\*\*\* = bezoldigde dagen (met loon)

code 79 wordt enkel intern gebruikt om een onderscheid te maken tussen werkloosheid ingevolge staking (gelijkgesteld) en andere soorten tijdelijke werkloosheid vervat in code 70 (niet gelijkgesteld)



## EVOLUTIE VAN HET AANTAL GELIJKGESTELDE DAGEN VAN DE TWEE VOORNAAMSTE GELIJKSTELLINGSOORZAKEN

	2008	2009	2010
Ziekte	7.627.935	8.291.051	8.610.756
Economische werkloosheid	1.963.678	2.311.440	4.415.567

## AANTAL INACTIVITEITSDAGEN DOOR DE WERKGEVER AANGEGEVEN, MAAR NIET GELIJKGESTELD DOOR DE RJV

	2008	2009	2010
PC 50 Ziekte	5.267.516	5.635.355	6.025.596
PC 60 Arbeidsongeval	85.814	112.387	110.511
PC 61 Beroepsziekte	1.350	1.163	969
PC 51 Moederschapsbescherming	33.507	43.164	49.936
PC 10 2e week ziekte	2.588	2.756	3.782
PC 11 3e en 4e week ziekte	11.301	11.968	14.847
PC 13 Sociale promotie	184	214	181
PC 71 Economische werkloosheid	357.165	485.695	613.765
PC 21 Staking	2.341	4.493	4.027
PC 23 Carensdag	4.264	10.029	2.373
PC 26 Militieverplichtingen	319	308	426
PC 25 Burgerplichten - openbaar mandaat	853	666	715
PC 22 Syndicale opdracht	601	646	647
PC 52 Vaderschapsverlof - adoptie	3.356	3.605	4.173
<b>Totaal niet gelijkgestelde dagen</b>	<b>5.771.159</b>	<b>6.312.449</b>	<b>6.831.948</b>



## UITSPLITSING VAN DE GELIJKGESTELDE INACTIVITEITSDAGEN VOOR HET VAKANTIEJAAR 2010

	Totaal overeenstemmende dagen	Totaal overeenstemmende lonen	Bruto vakantiegeld equiv. (15,38 %)	% vak.geld op tot. gelijkstelling
PC 10. - 2e week ziekte, enz.	886.639	72.792.178,63 €	11.195.437,07 €	6,01%
PC 11. - 3e & 4e week ziekte/AO	1.281.237	105.213.135,56 €	16.181.780,25 €	8,69%
PC 13. - Sociale promotie	446	53.121,43 €	8.170,08 €	0,00%
PC 21. - Staking / Lock out	36.294	4.140.659,85 €	636.833,48 €	0,34%
PC 22. - Syndicale opdracht	3.610	427.238,82 €	65.709,33 €	0,04%
PC 23. - Carensdag	365.145	27.829.729,56 €	4.280.212,41 €	2,30%
PC 25. - Burgerplicht/openb mandaat	124	20.698,34 €	3.183,40 €	0,00%
PC 26. - Militieverplichtingen	38	4.796,97 €	737,77 €	0,00%
PC 50. - Ziekte	6.007.065	466.377.002,52 €	71.728.782,99 €	38,53%
PC 51. - Moederschapsbescherming	887.235	58.812.055,08 €	9.045.294,07 €	4,86%
PC 52. - Vaderschapsverlof - adoptie	114.841	11.368.751,33 €	1.748.513,95 €	0,94%
PC 60. - Arbeidsongeval	747.092	65.215.601,31 €	10.030.159,48 €	5,39%
PC 61. - Beroepsziekte	1.852	147.072,45 €	22.619,74 €	0,01%
PC 71. - Economische werkloosheid	4.388.833	397.634.993,06 €	61.156.261,93 €	32,85%
PC 79. - Werkloosheid door staking	3.465	364.758,94 €	56.099,92 €	0,03%
<b>Totaal prestatiecodes (PC)</b>	<b>14.723.916</b>	<b>1.210.401.793,85 €</b>	<b>186.159.795,89 €</b>	<b>100,00%</b>

## BETALING VAKANTIEGELD AAN DERDEN

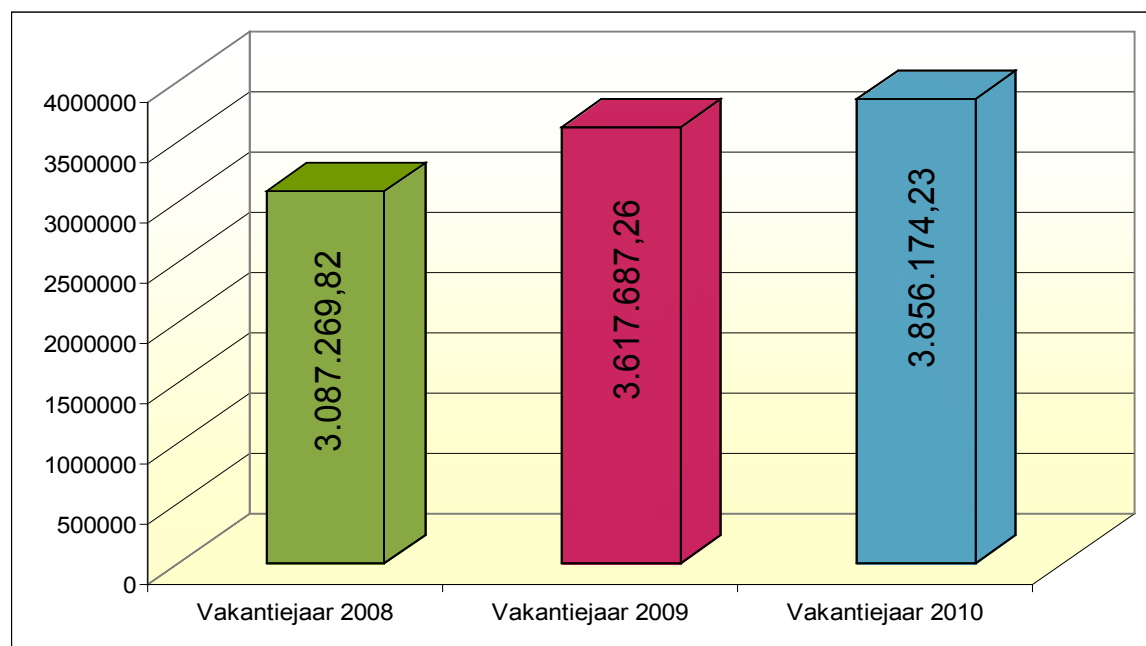


Jaarverslag 2010

### UITBETALINGEN AAN DE RECHTHEBBENDEN VAN OVERLEDEN WERKNEMERS

	2008	2009	2010
Aantal betalingen	1.633	2.125	2.025
Bedrag vakantiegeld	1.660.412,15 €	2.112.134,12 €	2.034.199,98 €

### EVOLUTIE VAN HET TOTAALBEDRAG AAN VAKANTIEGELD AAN PROCURATIEHOUDERS



**BESLAG EN LOONOVERDRACHT MET BETREKKING TOT HET VAKANTIEGELD**

OVERZICHT VAN HET AANTAL SCHULDVORDERINGEN EN DE ERAAN VERBONDEN INHOUDINGEN OP HET VAKANTIEGELD

VAKANTIEJAAR	2006	2007	2008	2009	2010
Nieuwe dossiers	37.534	40.190	41.157	43.053	50.242
Bijgewerkte dossiers	109.452	185.156		113.884	
Handlichtingen	17.430	19.779	24.023	32.764	29.321
<b>Actieve schuldvorderingen*</b>	<b>151.493</b>	<b>169.390</b>	<b>187.275</b>	<b>191.829</b>	<b>215.449</b>
Inactieve schuldvorderingen*	8.137	8.925	9.265	16.317	14.888
Schuldbemiddelingen*	13.440	15.661	18.046	20.842	14.903
Aantal schuldeisers*	11.928	12.689	13.590	14.387	15.176
<b>Bedrag actieve schuldvorderingen</b>	<b>1.023.263.757 €</b>	<b>1.136.039.393 €</b>	<b>1.252.079.145 €</b>	<b>1.357.200.800 €</b>	<b>1.526.218.748 €</b>
Ingehouden bedragen	36.289.814, €	40.607.800 €	43.993.889 €	50.568.288 €	51.878.266 €
Aantal betalingen	41.152	46.083	47.162	51.645	52.397

Nota : De met een \* aangemerkte rubrieken bevatten gecumuleerde aantallen.



## CATEGORIEËN SCHULDEISERS

	Prestaties 2007- Vakantie 2008		Prestaties 2008 - Vakantie 2009		Prestaties 2009 - Vakantie 2010	
	Aantal	Bedrag	Aantal	Bedrag	Aantal	Bedrag
Rechthebbenden van overleden arbeiders	1.633	1.660.412,15 €	2.125	2.112.134,12 €	2.025	2.034.199,98 €
Werkgevers (voorschotten op vakantiegeld)	256	637.069,90 €	239	626.904,94 €	214	559.399,17 €
Volmachten	2.452	3.087.269,82 €	2.726	3.617.687,26 €	2.887	3.856.174,23 €
Financieringsinstellingen, banken, verzekeringsmaatschappijen per brief	14.614	12.054.738,10 €	15.740	13.609.681,41 €	15.957	13.668.028,18 €
Financieringsinstellingen, banken, verzekeringsmaatschappijen met deurwaarder	697	794.436,76 €	658	771.856,24 €	641	771.784,08 €
Belastingen, BTW of domeinen	12.102	6.637.788,93 €	12.995	7.223.742,04 €	13.142	7.538.286,12 €
Advocaten of deurwaarders	9.621	14.899.783,41 €	10.849	17.487.058,58 €	12.095	18.569.456,06 €
Alimentatiegerechtigden	893	911.139,15 €	1.035	1.078.649,32 €	941	879.573,85 €
OCMW	1.146	1.698.256,24 €	1.275	1.928.777,97 €	1.377	2.048.210,90 €
Curatoren	67	79.050,60 €	81	96.192,09 €	72	83.974,43 €
Andere schuldeisers	1.038	1.113.117,00 €	1.482	1.583.925,62 €	1.353	1.520.815,60 €
<b>TOTAAL</b>	<b>44.519</b>	<b>43.573.062,06 €</b>	<b>49.205</b>	<b>50.136.609,59 €</b>	<b>50.704</b>	<b>51.529.902,60 €</b>

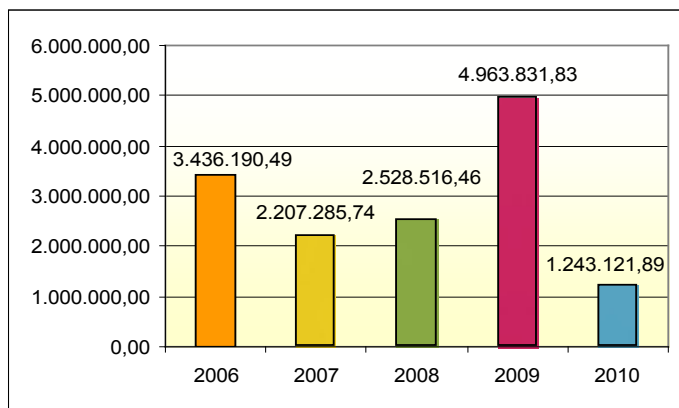


## TERUGVORDERING VAN ONVERSCHULDIGDE VAKANTIEGELDEN

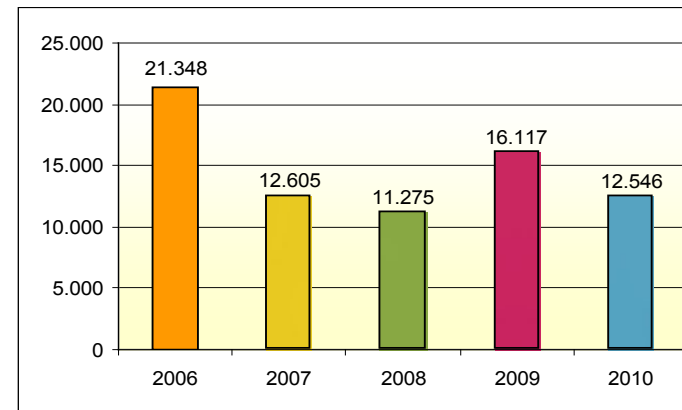
### BRUTO-UITGIFTEN, COMPENSATIES EN NETTO-UITGIFTEN - UITGIFTEJAREN 2006 - 2010

	BEDRAG			AANTAL		
	Bruto-uitgiften	Compensaties	Netto-uitgiften	Bruto-uitgiften	Compensaties	Netto-uitgiften
<b>2006</b>	3.857.697,81 €	421.507,32 €	3.436.190,49 €	22.196	758	21.348
<b>2007</b>	4.411.310,60 €	2.204.024,86 €	2.207.285,74 €	17.086	4.481	12.605
<b>2008</b>	2.974.153,54 €	445.637,08 €	2.528.516,46 €	12.515	1.240	11.275
<b>2009</b>	5.140.737,14 €	176.905,31 €	4.963.831,83 €	16.973	856	16.117
<b>2010</b>	1.515.068,35 €	271.946,46 €	1.243.121,89 €	13.417	871	12.546

### EVOLUTIE VAN HET TOTAAL BEDRAG TERUGVORDERINGEN (2006-2010)



### EVOLUTIE VAN HET AANTAL TERUGVORDERINGEN (2006-2010)





## HERKOMST VAN DE GEGEVENS DIE AANLEIDING HEBBEN GEGEVEN TOT HET OPSTELLEN VAN EEN TERUGVORDERINGSAANVRAAG (2006 - 2010)

	2006	2007	2008	2009	2010
RSZ	88,52%	92,43%	82,31%	94,32%	91,24%
RJV	4,47%	6,27%	7,90%	4,66%	6,49%
Andere	7,01%	1,30%	9,79%	1,02%	2,27%



## AFZIEEN VAN BEPAALDE TERUGVORDERINGEN

EVOLUTIE VAN HET TOTAAL BEDRAG AAN VAKANTIEGELD DAT NIET WERD TERUGGEVORDERD OP BASIS VAN ART. 1, 2, 3 EN 4 VAN HET INTERN REGLEMENT (VAKANTIEJAREN 2006 TOT 2010)

	Artikel 1	Artikel 2	Artikel 3 & 4	Totaal
2006	147,56 €	3.334,69 €	26.515,15 €	29.997,40 €
2007	730,50 €	16.485,97 €	92.920,03 €	110.136,50 €
2008	0,00	25.131,97 €	40.432,41 €	65.564,38 €
2009	0,00	17.733,11 €	77.479,57 €	95.212,68 €
2010	0,00	14.195,84 €	60.253,74 €	74.449,58 €

## TERUGBETALINGSPLANNEN

EVOLUTIE VAN HET BEDRAG VAN DE TERUGVORDERINGEN VOLGENS TOESTAND

	Actieve terugvorderingen	Inactieve terugvorderingen	Terugbetalingsplannen
2006	614.206,96 €	213.108,59 €	353.590,29 €
2007	775.002,00 €	321.429,40 €	413.499,55 €
2008	1.094.622,45 €	343.086,77 €	469.771,59 €
2009	1.937.789,18 €	561.417,54 €	620.739,23 €
2010	1.821.523,38 €	550.377,54 €	346.275,00 €



## SEMESTRIËLE EVOLUTIE VAN HET AANTAL TERUGBETALINGSPLANNEN EN SALDI (JAREN 2006 TOT 2010)

	<b>Aantal terugbetalingsplannen</b>	<b>Uitstaand saldo</b>	<b>Gemiddeld saldo per plan</b>
01.07.2006	594	305.295,31 €	513,97 €
31.12.2006	722	363.590,29 €	503,59 €
01.07.2007	865	435.968,74 €	504,01 €
31.12.2007	835	413.499,55 €	495,21 €
01.07.2008	848	462.652,56 €	545,58 €
31.12.2008	901	478.393,22 €	530,96 €
01.07.2009	845	528.863,81 €	625,87 €
31.12.2009	979	620.739,23 €	634,05 €
01.07.2010	875	497.875,74 €	569,00 €
31.12.2010	639	346.275,00 €	541,90 €



## VERWERKING VAN DE GEGEVENS

Jaarverslag 2010

### OVERZICHT VAN DE EVOLUTIE VAN HET WERKNEMERSBESTAND

	in batch gecreëerd	manueel gecreëerd	totaal gecreëerd	aantal werknemers in bestand (cumulatief)	evolutie	wijzigingen RRN (cumulatief)
31/12/2006	100.859	26.199	127.058	2.826.020	4,71%	22.587
31/12/2007	121.951	30.567	152.518	2.978.538	5,40%	25.683
31/12/2008	113.554	22.490	136.044	3.114.582	4,57%	29.639
31/12/2009	96.128	21.264	117.392	3.231.974	3,77%	32.927
31/12/2010	102.373	27.716	130.089	3.362.063	4,02%	38.885

### EVOLUTIE VAN HET AANTAL GRENSARBEIDERS

Vakantiejaar	Aantal	Vershil	In %
2006	3.343	1.673	100,18%
2007	4.001	658	19,68%
2008	3.126	-875	-21,87%
2009	3.361	235	7,52%
2010	7.165	3.804	113,18%



## BEHANDELING VAN DE ANOMALIEËN MET BETREKKING TOT DE WERKGEVERSAANGIFTEN

2009 - Vakantiejaar 2010	Trim. 1	Trim. 2	Trim. 3	Trim. 4	Totaal jaar
Blanco INSZ	0	0	0	0	0
INSZ met foutieve check digit	0	0	0	0	0
INSZ inactief of gefusioneerd	243	72	61	80	456
INSZ+ niet gevalideerde Orioluscode	826	1.122	1.207	1.618	4.773
INSZ verschillend van vorige versie	4.598	4.525	4.706	5.169	18.998
Onbestaande niet grensarbeider	21.735	31.983	30.670	30.168	114.556
Onbestaande grensarbeider	338	645	607	570	2.160
Vershillend foneem	14.361	13.907	14.839	16.144	59.251
Inactieve vakantierekening bij het in rekening nemen	115	63	183	18.347	18.708
Onbestaand bis-nummer	1.374	2.556	2.443	2.110	8.483
geen overeenstemming code grensarbeider met bestand RJV	28.827	25.208	28.233	32.199	114.467
<b>Algemeen totaal</b>					<b>341.852</b>

**BEHEER VAN DE FISCALE FICHES EN DE REKENINGUITTREKSELS**

JAARLIJKS VERZONDEN EN TERUGGESTUURDE FICHES 281.10 OP 30 JUNI

Datum	Verzonden	Teruggestuurd	%
30/06/2006	1.032.430	7.488	0,73%
30/06/2007	1.056.997	8.750	0,83%
30/06/2008	1.062.156	7.143	0,67%
30/06/2009	1.085.222	7.254	0,67%
30/06/2010	1.096.654	6.653	0,61%

JAARLIJKS VERZONDEN EN TERUGGESTUURDE REKENINGUITTREKSELS OP 30 JUNI

Datum	Verzonden	Teruggestuurd	%
30/06/2006	1.234.016	8.527	0,69%
30/06/2007	1.104.261	6.644	0,60%
30/06/2008	1.174.637	4.978	0,42%
30/06/2009	1.252.299	4.346	0,34%
30/06/2010	1.115.357	5.131	0,46%

## EVOLUTIE VAN DE ONTVANGEN AANGIFTEN



Jaarverslag 2010

OVERZICHT VAN HET AANTAL ORIGINELE EN GEWIJZIGDE AANGIFTEN

DmfA	dienstj. 2005 vakj. 2006	dienstj. 2006 vakj. 2007	dienstj. 2007 vakj. 2008	dienstj. 2008 vakj. 2009	dienstj. 2009 vakj. 2010
Originele aangiften	4.999.593	5.140.558	5.248.743	5.135.411	6.720.762
Gewijzigde aangiften	1.883.844	1.423.598	1.474.304	901.359	752.391



## EVOLUTIE VAN DE ANOMALIEËN

Jaarverslag 2010

### AANTAL ANOMALIEËN OP HET VLAK VAN LOON- EN ARBEIDSTIJDGEGEVENS

Beschrijving van de anomalie	dienstj. 2006 vakj. 2007	dienstj. 2007 vakj. 2008	dienstj. 2008 vakj. 2009	dienstj. 2009 vakj. 2010
<b>Controles blok «tewerkstelling»</b>				
onverenigbaarheid aangegeven uren met type contract (deeltijds)	1.732	875	110	98
Controles blok « prestaties «	288	1.451	282	131
<b>Controles blok «prestaties»</b>				
dagcode onbestaand (= onbekend)	120	17	1	0
aantal dagen aanwezig zonder vermelding van dagcode of dagcode aanwezig zonder vermelding van het aantal dagen	30	16	6	54
dagen aangegeven met een arbeidsregime 0 (of 0,01)	363	564	588	464
dagcode onverenigbaar met het geslacht van de werknemer	937	1.050	841	693
totaal aantal dagen van een tewerkstellingslijn kleiner dan 1, groter dan 0,01 en niet gelijk aan 0,50	2.027	4.385	3.666	3.215
overschrijding van het aantal getolereerde dagen volgens een gepredefinieerde tabel (blokkering)	45.783	34.421	34.821	34.065
aantal dagen incoherent met het werkstelsel en de tewerkstellingsperiode in het kwartaal	13.564	7.725	7.400	7.740
controles ziektedagen	190.046	137.682	145.575	118.031
controles dagen economische werkloosheid, staking, werkloosheid ingevolge staking en lock-out	90.607	105.014	87.920	107.401
<b>Controles blok «bezoldiging»</b>				
bezoldigingscode onbestaand (= onbekend)	209	166	1	0
bedrag bezoldiging zonder bezoldigingscode of bezoldigingscode zonder bedrag bezoldiging	0	0	0	0
salarisbedrag voor een looncode verschillend van 3 of 4 (= verbrekingsvergoeding) groter dan het gepredefinieerde bedrag van de parameter	1.320	613	708	511



Beschrijving van de anomalie	dienstj. 2006 vakj. 2007	dienstj. 2007 vakj. 2008	dienstj. 2008 vakj. 2009	dienstj. 2009 vakj. 2010
<b>Controles op het geheel van gegevens van een tewerkstelling binnen éénzelfde kwartaal</b>				
aanwezigheid van bezoldigde dagen zonder overeenstemmende bezoldigingscode	798	1.012	1.330	390
aanwezigheid van een bezoldigingscode zonder aanwezigheid van bezoldigde dagen	11.749	10.058	3.138	7.647
nieuwe versie van een tewerkstellingslijn die met een oude versie, die door de RJV veranderd is, geconfronteerd wordt en die afgedrukt wordt wanneer er verschillen vastgesteld worden, behalve wanneer het economische werkloosheid betreft	2.322	15.246	5.826	2.907
nieuwe versie van een tewerkstellingslijn die met een oude versie, die door de RJV veranderd is, geconfronteerd wordt en die afgedrukt wordt wanneer er verschillen vastgesteld worden betreffende dagen economische werkloosheid	138	2.067	747	472
nieuwe versie van een tewerkstellingslijn die met een oude versie, die door de RJV veranderd is, geconfronteerd wordt en die afgedrukt wordt wanneer het dagen betreft die niet in rekening worden genomen voor de berekening van het vakantiegeld, noch van de vakantieduur	430	3.516	2.257	1.143
eenzelfde tewerkstelling die voorkomt in 2 verschillende attesten voor eenzelfde kwartaal	340	1.215	138	118
controle op de verwerking van corrigerende tewerkstellingslijnen zonder verbrekingsvergoeding, waarvoor de oude situatie reeds een naar een ander dienstjaar getransfereerde verbrekingsvergoeding bevat	0	1	0	0
<b>Controles op het geheel van gegevens aangegeven voor eenzelfde INSZ in één dienstjaar</b>				
aantal vakantiedagen aangegeven bij alle werkgevers groter dan 4 weken (blokkering)	20.089	0	0	0
maximaal fictief dagloon van een tewerkstelling overschreden	11.603	9.853	13.506	11.021
controle van de hoegrootheid van het fictief dagloon berekend voor een nieuw kwartaal ten opzichte van het reeds gekende fictief dagloon voor diezelfde tewerkstelling	4.540	4.888	4.935	5.467
fictief dagloon van de tewerkstelling is onberekenbaar	37.672	50.650	53.338	44.173



## EVOLUTIE VAN HET AANTAL ONTVANGEN ELEKTRONISCHE ATTESTEN

	2007-2008	2008-2009	2009-2010
A052 - Attesten ziekte	384.995	414.644	425.806
A045 - Attesten beroepsziekte	18.972	19.467	18.303
A044 - Attesten arbeidsongeval	75.821	72.723	65.500
A037 - Attesten werkloosheid	479.315	530.143	916.553
<b>TOTAAL</b>	<b>959.103</b>	<b>1.036.977</b>	<b>1.426.162</b>



## PROCENTUELE EVOLUTIE VAN DE BETALINGSWIJZE VANAF HET VAKANTIEJAAR 2006 (OP BASIS VAN HET AANTAL BETALINGEN)

	2006	2007	2008	2009	2010
overschrijvingen	73 %	76 %	79 %	80 %	82 %
circulaire cheques	28 %	24 %	21 %	20 %	18 %
<b>totaal</b>	<b>100 %</b>	<b>100 %</b>	<b>100 %</b>	<b>100 %</b>	<b>100 %</b>

## PROCENTUELE EVOLUTIE VAN DE BETALINGSWIJZE VANAF HET VAKANTIEJAAR 2006 (OP BASIS VAN DE UITGEKEERDE BEDRAGEN)

Vakantiejaar	Overschrijvingen	Circulaire Cheques	Totaal	Aandeel overschrijvingen	Aandeel circulaire cheques
2006	1.393.182.938,00 €	261.086.517,85 €	1.654.271.461,85 €	84 %	16 %
2007	1.474.168.995,66 €	239.282.711,02 €	1.713.453.713,68 €	86 %	14 %
2008	1.573.240.062,19 €	226.394.689,79 €	1.799.634.751,98 €	87 %	13 %
2009	1.683.826.672,81 €	220.015.819,32 €	1.903.842.492,13 €	88 %	12 %
2010	1.703.393.249,59 €	198.640.278,28 €	1.902.033.527,87 €	89 %	11 %



## EVOLUTIE VAN HET AANTAL GEREgistREERDE AANSLUITINGEN PER VAKANTIEFONDS

<b>BVf</b>	<b>2008</b>	<b>2009</b>	<b>2010</b>	<b>2008 %</b>	<b>2009 %</b>	<b>2010 %</b>
01 Voedingsbedrijven	8.669	8.198	8.051	2,86 %	2,77%	3,11 %
02 Bouwbedrijven	33.765	33.430	33.617	11,15 %	11,28 %	12,99 %
03 Houtnijverheid	966	920	906	0,32 %	0,31 %	0,35 %
05 Congemetal	7.411	7.237	7.246	2,45 %	2,44 %	2,80 %
06 Papier verw. nijverheid	17	19	95	0,01 %	0,01 %	0,04 %
07 Belgische zeehavens	9	9	9	0,00 %	0,00 %	0,00 %
11 Fotografienijverheid	1	1	1	0,00 %	0,00 %	0,00 %
13 Ijzer- en staalnijverheid	26	27	24	0,01 %	0,01 %	0,01 %
15 Vacantex	664	616	584	0,22 %	0,21 %	0,23 %
17 Non-ferro metalen	28	27	27	0,01 %	0,01 %	0,01 %
18 Diamantnijverheid	734	725	688	0,24 %	0,24 %	0,27 %
20 RJV kas	250.537	245.192	207.600	82,73 %	82,72 %	80,20 %
<b>Totaal</b>	<b>302.827</b>	<b>296.401</b>	<b>258.848</b>	<b>100,00 %</b>	<b>100,00 %</b>	<b>100,00 %</b>



## EVOLUTIE VAN HET AANTAL ACTIEVE WERKGEVERS PER VAKANTIEFONDS

BVf	2008	2009	2010	2008 %	2009 %	2010 %
01 Voedingsbedrijven	6.077	5.913	5.887	3,93 %	3,87 %	3,79 %
02 Bouwbedrijven	27.682	27.698	29.137	17,92 %	18,12 %	18,74 %
03 Houtnijverheid	747	727	718	0,48 %	0,48 %	0,46 %
05 Congemetal	6.484	6.428	6.374	4,20 %	4,21 %	4,10 %
06 Papierverw. nijverheid	15	18	94	0,01 %	0,01 %	0,06 %
07 Belgische Zeehavens	9	9	9	0,01 %	0,01 %	0,01 %
11 Fotografienijverheid	1	1	1	0,00 %	0,00 %	0,00 %
13 Ijzer- en staalnijverheid	19	19	17	0,01 %	0,01 %	0,01 %
15 Vacantex	581	543	492	0,38 %	0,36 %	0,32 %
17 Non-ferro metalen	36	36	24	0,02 %	0,02 %	0,02 %
18 Diamantnijverheid	208	212	188	0,13 %	0,14 %	0,12 %
20 RJV-kas	112.621	111.241	112.534	72,90 %	72,78 %	72,38 %
<b>Totaal</b>	<b>154.480</b>	<b>152.845</b>	<b>155.475</b>	<b>100,00 %</b>	<b>100,00 %</b>	<b>100,00 %</b>



## EVOLUTIE VAN HET AANTAL RECHTHEBBENDE WERKNEMERS PER VAKANTIEFONDS

BVf	2008	2009	2010	2008 %	2009 %	2010 %
01 Voedingsbedrijven	84.977	82.593	85.731	5,18%	5,18%	5,07%
02 Bouwbedrijven	194.509	189.265	195.361	11,76%	11,87%	11,56%
03 Houtnijverheid	5.026	4.657	4.811	0,30%	0,29%	0,28%
05 Congemetal	170.597	157.956	152.930	10,32%	9,91%	9,05%
06 Papierverw. nijverheid	1.263	1.209	3.532	0,08%	0,08%	0,21%
07 Belgische Zeehavens	14.209	13.084	13.013	0,86%	0,82%	0,77%
11 Fotografienijverheid	1.562	1.458	1.421	0,09%	0,09%	0,08%
13 Ijzer- en staalnijverheid	13.248	12.390	11.133	0,80%	0,78%	0,66%
15 Vacantex	25.293	22.011	20.131	1,53%	1,38%	1,19%
17 Non-ferro metalen	5.694	5.337	4.996	0,34%	0,33%	0,30%
18 Diamantnijverheid	1.448	1.321	1.193	0,09%	0,08%	0,07%
20 RJV kas	1.135.689	1.103.407	1.195.241	68,68%	69,19%	70,75%
<b>Totaal</b>	<b>1.653.515</b>	<b>1.594.688</b>	<b>1.689.493</b>	<b>100,00%</b>	<b>100,00%</b>	<b>100,00%</b>

## VERDELING VAN DE GELIJKSTELLINGSATTESTEN



Jaarverslag 2010

AANTAL GELIJKSTELLINGSATTESTEN PER VAKANTIEFONDS VOOR HET DIENSTJAAR 2009 - VAKANTIEJAAR 2010 (SITUATIE 31/12/2010)

BVf	Totaal - A037, A044, A045, A052	A037 - werkloosheids-attest	A044 - arbeidsongeval attest	A052 - ziekteverz. attest	A045 - beroepsziekte attest
01 Voedingsbedrijven	191.971	128.774	13.443	47.411	2.343
02 Bouwbedrijven	1.073.216	903.405	45.077	115.798	8.936
03 Houtnijverheid	17.292	13.625	1.282	2.194	191
05 Congemetal	891.179	774.356	23.625	88.352	4.846
06 Papierverw. nijverheid	6.570	5.737	109	689	35
07 Belgische Zeehavens	34.015	19.102	3.671	10.636	606
11 Fotografienijverheid	5.897	5.023	167	691	16
13 Ijzer- en staalnijverheid	93.045	83.757	1.254	6.878	1.156
15 Vacantex	167.437	150.133	2.224	14.649	431
17 Non-ferro metalen	25.636	21.290	706	3.370	270
18 Diamantnijverheid	9.452	9.019	15	410	8
20 RJV-kas	2.249.108	1.501.742	133.344	594.871	19.151
<b>Totaal</b>	<b>4.764.818</b>	<b>3.615.963</b>	<b>224.917</b>	<b>885.949</b>	<b>37.989</b>



## VAKANTIE ATTESTEN

Jaarverslag 2010

AANTAL VAKANTIEATTESTEN A038 BETREFFENDE HET VAKANTIEGELD 2010 DOOR DE VAKANTIEFONDSEN OVERGEMAAKT AAN RJV-STELSEL - SITUATIE 31/12/2010

BVf	Aantal attesten	Enkelvoudig vakantiegeld	Dubbel vakantiegeld	Aantal wettelijke vakantiedagen	Vakantiegeld C.A.O.	Vakantiedagen C.A.O.
01 Voedingsbedrijven	83.599	156.542.389 €	144.410.355 €	1.317.550	0	0
02 Bouwbedrijven	191.549	308.793.916 €	284.862.387 €	2.990.264	0	0
03 Houtnijverheid	4.719	7.529.906 €	6.946.338 €	75.244	0	0
05 Congemetal	164.070	356.627.024 €	328.988.429 €	2.809.183	0	0
06 Papier verw. nijverheid	1.171	2.934.010 €	2.706.624 €	21.292	0	0
07 Belgische Zeehavens	11.463	30.728.859 €	28.347.369 €	177.725	0	0
11 Fotografienijverheid	1.458	5.400.631 €	4.982.082 €	26.499	0	0
13 Ijzer- en staalnijverheid	14.473	45.464.835 €	41.941.311 €	259.079	0	0
15 Vacantex	21.519	38.565.311 €	35.576.499 €	372.284	7.095.653 €	55.288
17 Non-ferro metalen	5.476	15.741.332 €	14.521.380 €	100.839	0	0
18 Diamantnijverheid	1.178	1.730.343 €	1.371.367 €	15.873	660 €	8
20 RJV-kas	1.205.917	1.355.334.128 €	1.250.295.728 €	12.645.291	0	0
<b>Totaal</b>	<b>1.706.592</b>	<b>2.325.392.684 €</b>	<b>2.144.949.869 €</b>	<b>20.811.123</b>	<b>7.096.313 €</b>	<b>55.296</b>

# AFREKENINGEN

VAKANTIEJAAR 2008 -  
STAND OP 31/12/2010



Jaarverslag 2010

	Lonen bijdragefonds	Gelijkstellingen bijdragefonds	Gelijkstellingen solidariteitsfonds	Uitgiftekosten	Totaal
<b>Sociale prestaties</b>					
<b>Ontvangsten</b>					
RSZ en RSZPPO	3.793.098.365,00	207.418.909,64			4.000.517.274,64
RVA		20.905.478,73			20.905.478,73
BVf 1			2.807.445,04		2.807.445,04
BVf 2	309.511.440,08	29.299.798,38	5.660.123,33		344.471.361,79
BVf 3			142.977,52		142.977,52
BVf 5			7.346.580,39		7.346.580,39
BVf 6			59.611,61		59.611,61
BVf 7			705.650,64		705.650,64
BVf 11			112.897,83		112.897,83
BVf 13			779.505,48		779.505,48
BVf 15			859.992,40		859.992,40
BVf 17			297.094,30		297.094,30
BVf 18	2.700.670,59	152.374,96	34.673,70		2.887.719,25
RJV			24.919.151,18		24.919.151,18
<b>Totaal ontvangsten</b>	<b>4.105.310.475,67</b>	<b>257.776.561,71</b>	<b>43.725.703,42</b>	<b>0,00</b>	<b>4.406.812.740,80</b>
<b>Uitgaven</b>					
BVf 1	265.187.946,42	15.543.191,48	13.355,03	48.008,50	280.792.501,43
BVf 2	512.843.516,92	53.283.344,89	1.761,50	82.326,22	566.210.949,53
BVf 3	13.416.847,83	880.840,29	0,00	2.725,50	14.300.413,62
BVf 5	698.948.410,55	34.632.750,01	1.076.888,13	21.878,03	734.679.926,72
BVf 6	5.535.194,96	416.137,67	9.811,04	87,72	5.961.231,39
BVf 7	66.440.538,98	4.123.029,76	1.329,91	431,66	70.565.330,31
BVf 11	10.829.378,02	460.362,90	51,64	0,00	11.289.792,56
BVf 13	74.159.404,07	3.728.294,97	62.809,72	4.684,57	77.955.193,33
BVf 15	76.431.415,86	9.558.091,62	9.742,62	221,55	85.999.471,65
BVf 17	28.545.519,04	1.162.038,07	1.888,10	30,01	29.709.475,22
BVf 18	2.633.301,03	834.058,30	0,00	88,06	3.467.447,39
<b>Totaal BVf</b>	<b>1.754.971.473,68</b>	<b>124.622.139,96</b>	<b>1.177.637,69</b>	<b>160.481,82</b>	<b>1.880.931.733,15</b>
ONVA	2.358.360.993,67	133.068.302,09	486.331,81	359.134,41	2.492.274.761,98
<b>Totaal uitgaven</b>	<b>4.113.332.467,35</b>	<b>257.690.442,05</b>	<b>1.663.969,50</b>	<b>519.616,23</b>	<b>4.373.206.495,13</b>
<b>Resultaat Sociale prestaties</b>	<b>-8.021.991,68</b>	<b>86.119,66</b>	<b>42.061.733,92</b>	<b>-519.616,23</b>	<b>33.606.245,67</b>
<b>Sanering Stelsel</b>					
<b>Ontvangsten</b>					
BVf					-2.115.939,56
RJV					22.406.177,41
<b>Resultaat sanering</b>	<b>20.290.237,85</b>				<b>20.290.237,85</b>
<b>Algemeen totaal</b>	<b>12.268.246,17</b>	<b>86.119,66</b>	<b>42.061.733,92</b>	<b>-519.616,23</b>	<b>53.896.483,52</b>



Jaarverslag 2010

VAKANTIEJAAR 2009 -  
STAND OP 31/12/2010

	Lonen bijdragefonds	Gelijkstellingen bijdragefonds	Gelijkstellingen solidariteitsfonds	Uitgiftekosten	Totaal
<b>Sociale prestaties</b>					
<b>Ontvangsten</b>					
RSZ en RSZPPO	3.889.991.749,71	211.790.550,76			4.101.782.300,47
RVA		23.830.664,08			23.830.664,08
BVf 1			6.378,90		6.378,90
BVf 2	326.695.581,68	30.997.768,40	8.862.426,14		366.555.776,22
BVf 3			148.629,68		148.629,68
BVf 5			7.109.777,21		7.109.777,21
BVf 6			59.052,85		59.052,85
BVf 7			757.248,92		757.248,92
BVf 11			108.278,69		108.278,69
BVf 13			812.870,65		812.870,65
BVf 15			840.818,89		840.818,89
BVf 17			305.099,19		305.099,19
BVf 18	2.642.779,06	152.930,34	34.254,72		2.829.964,12
RJV			26.302.878,68		26.302.878,68
<b>Totaal ontvangsten</b>	<b>4.219.330.110,45</b>	<b>266.771.913,58</b>	<b>45.347.714,52</b>	<b>0,00</b>	<b>4.531.449.738,55</b>
<b>Uitgaven</b>					
BVf 1	378.390,00	258.999,91	486,90	48.006,50	685.883,31
BVf 2	811.992.551,40	74.179.202,49	283.678,62	64.270,98	886.519.703,49
BVf 3	13.867.532,18	995.253,60	188,96	2.659,00	14.865.633,74
BVf 5	663.961.816,01	46.180.538,74	835.205,76	16.324,60	710.993.885,11
BVf 6	5.381.940,75	523.246,52	101,57	118,88	5.905.407,72
BVf 7	71.178.930,23	4.532.669,29	13.232,98	272,00	75.725.104,50
BVf 11	10.394.795,31	409.909,40	23.195,88	0,00	10.827.900,59
BVf 13	75.876.536,77	5.274.133,68	136.359,04	39,33	81.287.068,82
BVf 15	70.793.122,84	13.261.242,30	27.488,82	133,40	84.081.987,36
BVf 17	28.911.716,96	1.582.583,11	15.616,76	10,50	30.509.927,33
BVf 18	2.640.515,70	784.128,43	827,38	62,90	3.425.534,41
<b>Totaal BVf</b>	<b>1.755.377.848,15</b>	<b>147.981.907,47</b>	<b>1.336.382,67</b>	<b>131.898,09</b>	<b>1.904.828.036,38</b>
RJV	2.479.387.217,95	149.729.601,72	1.171.351,78	288.095,16	2.630.576.266,61
<b>Totaal uitgaven</b>	<b>4.234.765.066,10</b>	<b>297.711.509,19</b>	<b>2.507.734,45</b>	<b>419.993,25</b>	<b>4.535.404.302,99</b>
<b>Resultaat Sociale prestaties</b>	<b>-15.434.955,65</b>	<b>-30.939.595,61</b>	<b>42.839.980,07</b>	<b>-419.993,25</b>	<b>-3.954.564,44</b>
<b>Sanering Stelsel</b>					
<b>Ontvangsten</b>					
BVf	8.151.600,52				8.151.600,52
RJV	23.502.313,40				23.502.313,40
<b>Resultaat sanering</b>	<b>31.653.913,92</b>				<b>31.653.913,92</b>
<b>Algemeen totaal</b>	<b>16.218.958,27</b>	<b>-30.939.595,61</b>	<b>42.839.980,07</b>	<b>-419.993,25</b>	<b>27.699.349,48</b>



VAKANTIEJAAR 2010 -  
STAND OP 31/12/2010

	Lonen bijdragefonds	Gelijkstellingen bijdragefonds	Gelijkstellingen solidariteitsfonds	Uitgiftekosten	Totaal
<b>Sociale prestaties</b>					
<b>Ontvangsten</b>					
RSZ en RSZPPO	3.654.408.578,49	199.899.214,76			3.854.307.793,25
RVA		60.267.937,65			60.267.937,65
BVf 1			2.998.928,10		2.998.928,10
BVf 2	315.768.586,73	29.960.985,31	5.835.251,27		351.564.823,31
BVf 3			144.048,90		144.048,90
BVf 5			6.568.559,43		6.568.559,43
BVf 6			56.410,44		56.410,44
BVf 7			631.906,78		631.906,78
BVf 11			103.901,10		103.901,10
BVf 13			709.093,50		709.093,50
BVf 15			744.034,80		744.034,80
BVf 17			282.598,53		282.598,53
BVf 18	2.205.233,85	127.610,83	30.990,29		2.363.834,97
RJV			26.145.700,51		26.145.700,51
<b>Totaal ontvangsten</b>	<b>3.972.382.399,07</b>	<b>290.255.748,55</b>	<b>44.251.423,65</b>	<b>0,00</b>	<b>4.306.889.571,27</b>
<b>Uitgaven</b>					
BVf 1	281.189.939,84	18.645.380,14	57.461,62	45.000,00	299.937.781,60
BVf 2	520.896.400,88	62.326.766,18	325.548,34	42.413,54	583.591.128,94
BVf 3	13.064.835,73	1.340.059,46		12.000,00	14.416.895,19
BVf 5	560.603.170,34	95.415.898,59	837.067,68	6.647,78	656.862.784,39
BVf 6	5.005.193,26	628.667,04	7.173,44		5.641.033,74
BVf 7	57.499.521,84	5.687.479,72	3.696,72	322,41	63.191.020,69
BVf 11	9.543.909,30	834.455,70	11.745,74		10.390.110,74
BVf 13	56.623.355,31	14.115.003,26	171.028,71	12,10	70.909.399,38
BVf 15	59.548.574,53	14.849.485,31	5.442,90	120,82	74.403.623,56
BVf 17	24.778.850,60	3.475.394,75	5.608,08	4,50	28.259.857,93
BVf 18	2.220.113,96	878.273,54	631,38	20,72	3.099.039,60
<b>Totaal BVf</b>	<b>1.590.973.865,59</b>	<b>218.196.863,69</b>	<b>1.425.404,61</b>	<b>106.541,87</b>	<b>1.810.702.675,76</b>
RJV	2.427.383.899,08	186.488.695,12	697.449,28	279.125,91	2.614.849.169,39
<b>Totaal uitgaven</b>	<b>4.018.357.764,67</b>	<b>404.685.558,81</b>	<b>2.122.853,89</b>	<b>385.667,78</b>	<b>4.425.551.845,15</b>
<b>Resultaat Sociale prestaties</b>	<b>-45.975.365,60</b>	<b>-114.429.810,26</b>	<b>42.128.569,76</b>	<b>-385.667,78</b>	<b>-118.662.273,88</b>
<b>Sanering Stelsel</b>					
<b>Ontvangsten</b>					
BVf	18.583.193,47				18.583.193,47
RJV					0,00
<b>Resultaat sanering</b>	<b>18.583.193,47</b>				<b>18.583.193,47</b>
<b>Algemeen totaal</b>	<b>-27.392.172,13</b>	<b>-114.429.810,26</b>	<b>42.128.569,76</b>	<b>-385.667,78</b>	<b>-100.079.080,41</b>



Jaarverslag 2010

VAKANTIEJAAR 2011 -  
STAND OP 31/12/2010

	Lonen bijdragefonds	Gelijkstellingen bijdragefonds	Gelijkstellingen solidariteitsfonds	Uitgiftekosten	Totaal
<b>Sociale prestaties</b>					
<b>Ontvangsten</b>					
RSZ en RSZPPO	1.216.829.968,98				1.216.829.968,98
RVA					0,00
BVf 1					0,00
BVf 2					0,00
BVf 3					0,00
BVf 5					0,00
BVf 6					0,00
BVf 7					0,00
BVf 11					0,00
BVf 13					0,00
BVf 15					0,00
BVf 17					0,00
BVf 18	1.824.670,22	105.588,68			1.930.258,90
RJV					0,00
<b>Totaal ontvangsten</b>	<b>1.218.654.639,20</b>	<b>105.588,68</b>	<b>0,00</b>	<b>0,00</b>	<b>1.218.760.227,88</b>
<b>Uitgaven</b>					
BVf 1					0,00
BVf 2					0,00
BVf 3					0,00
BVf 5					0,00
BVf 6					0,00
BVf 7					0,00
BVf 11					0,00
BVf 13					0,00
BVf 15					0,00
BVf 17					0,00
BVf 18					0,00
Totaal BVf	0,00	0,00	0,00	0,00	0,00
RJV					0,00
<b>Totaal uitgaven</b>	<b>0,00</b>	<b>0,00</b>	<b>0,00</b>	<b>0,00</b>	<b>0,00</b>
<b>Resultaat Sociale prestaties</b>	<b>1.218.654.639,20</b>	<b>105.588,68</b>	<b>0,00</b>	<b>0,00</b>	<b>1.218.760.227,88</b>
<b>Sanering Stelsel</b>					
<b>Ontvangsten</b>					
BVf					0,00
RJV					0,00
<b>Resultaat sanering</b>	<b>0,00</b>				<b>0,00</b>
<b>Algemeen totaal</b>	<b>1.218.654.639,20</b>	<b>105.588,68</b>	<b>0,00</b>	<b>0,00</b>	<b>1.218.760.227,88</b>



UITGIFTE

VAKANTIEJAAR 2008 - BOEKJAAR 2010

Vakantiefonds	Werkelijke prestaties	Gelijkstelling F18	Gelijkstelling F19	BRUTO uitgifte	Inhoudingen RSZ	Solidariteits-inhouding	Belastbaar	Bedrijfs-voorheffing	NETTO uitgifte
1	111.605,57	13.968,42	1,91	125.575,90	7.256,70	1.255,35	117.063,22	27.591,78	89.472,07
2	570.785,34	246.247,25	0	817.032,59	47.523,59	8.223,84	766.648,58	173.065,10	588.220,06
3	4.226,31	14.869,03	0	19.095,34	1.103,53	191,03	17.800,80	4.270,21	13.530,57
5	277.413,46	115.670,32	-1.020,19	392.063,59	17.170,46	3.920,60	370.972,58	63.378,78	307.593,75
6	133,99	213,64	-2,88	344,75	19,92	3,45	321,39	74,09	247,29
7	10.017,09	3.993,17	0	14.010,26	809,67	140,14	13.060,45	3.017,61	10.042,84
11	1.984,77	2.361,29	0	4.346,06	251,13	43,46	4.051,47	898,31	3.153,16
13	16.581,64	3.312,62	0	19.894,26	1.149,68	198,68	18.545,99	4.308,32	14.237,58
15	160.127,98	39.538,05	0	199.666,03	11.538,46	1.996,74	186.130,71	36.953,61	149.177,22
17	749,72	12.301,85	0	13.051,57	754,2	130,47	12.166,90	2.838,41	9.328,49
18	2.940,45	-61,57	0	2.878,88	10,63	28,8	2.839,45	59,65	2.779,80
<b>BVF</b>	<b>1.156.566,32</b>	<b>452.414,07</b>	<b>-1.021,16</b>	<b>1.607.959,23</b>	<b>87.587,97</b>	<b>16.132,56</b>	<b>1.509.601,54</b>	<b>316.455,87</b>	<b>1.187.782,83</b>
20	2.177.360,97	127.971,76	36,14	2.305.368,87	133.219,57	23.053,15	2.149.096,15	458.158,25	1.690.937,90
<b>RJV</b>	<b>2.177.360,97</b>	<b>127.971,76</b>	<b>36,14</b>	<b>2.305.368,87</b>	<b>133.219,57</b>	<b>23.053,15</b>	<b>2.149.096,15</b>	<b>458.158,25</b>	<b>1.690.937,90</b>
<b>Eindtotaal</b>	<b>3.333.927,29</b>	<b>580.385,83</b>	<b>-985,02</b>	<b>3.913.328,10</b>	<b>220.807,54</b>	<b>39.185,71</b>	<b>3.658.697,69</b>	<b>774.614,12</b>	<b>2.878.720,73</b>



## UITGIFTE

VAKANTIEJAAR 2009 - BOEKJAAR 2010

Vakantie fonds	Werkelijke prestaties	Gelijkstelling F18	Gelijkstelling F19	BRUTO uitgifte	Inhoudingen RSZ	Solidariteits-inhouding	Belastbaar	Bedrijfs-voorheffing	NETTO uitgifte
1	156.920,71	148.944,98	367,52	306.233,21	17.695,98	3.062,51	285.474,72	64.250,06	221.224,66
2	1.225.822,44	813.293,97	109,65	2.039.226,06	116.111,00	20.092,91	1.873.094,44	421.340,88	1.481.681,27
3	693.327,69	15.989,19	0	709.316,88	40.989,31	7.093,33	661.234,24	147.990,09	513.244,15
5	282.731,40	213.972,88	2.478,53	499.182,81	28.846,29	4.992,19	465.344,26	102.523,63	362.820,70
6	0	84,64	0	84,64	4,89	0,84	78,91	18,32	60,59
7	10.260,43	1.776,22	0	12.036,65	695,61	120,35	11.220,69	2.604,93	8.615,76
11	0	5.129,18	0	5.129,18	296,4	51,28	4.781,50	1.110,25	3.671,25
13	7.081,13	23.781,90	921,74	31.784,77	1.836,83	317,95	29.629,99	6.377,33	23.252,66
15	235.448,94	24.782,04	0,29	260.231,27	15.037,97	2.602,52	242.590,73	54.727,07	187.863,71
17	730,45	11.582,33	0	12.312,78	711,52	123,11	11.478,15	2.812,45	8.665,70
18	860,2	0,81	0	861,01	49,75	8,57	802,69	162,17	640,52
<b>Totaal BVF</b>	<b>2.613.183,39</b>	<b>1.259.338,14</b>	<b>3.877,73</b>	<b>3.876.399,26</b>	<b>222.275,55</b>	<b>38.465,56</b>	<b>3.585.730,32</b>	<b>803.917,18</b>	<b>2.811.740,97</b>
20	3.818.748,01	530.416,93	4.094,93	4.353.259,87	251.560,90	43.532,88	4.058.166,09	868.707,01	3.189.459,08
<b>Totaal RJV</b>	<b>3.818.748,01</b>	<b>530.416,93</b>	<b>4.094,93</b>	<b>4.353.259,87</b>	<b>251.560,90</b>	<b>43.532,88</b>	<b>4.058.166,09</b>	<b>868.707,01</b>	<b>3.189.459,08</b>
<b>Eindtotaal</b>	<b>6.431.931,40</b>	<b>1.789.755,07</b>	<b>7.972,66</b>	<b>8.229.659,13</b>	<b>473.836,45</b>	<b>81.998,44</b>	<b>7.643.896,41</b>	<b>1.672.624,19</b>	<b>6.001.200,05</b>



## UITGIFTE

VAKANTIEJAAR 2010 - BOEKJAAR 2010

Vakantie fonds	Werkelijke prestaties	Gelijkstelling F18	Gelijkstelling F19	BRUTO uitgifte	Inhoudingen RSZ	Solidariteits-inhouding	Belastbaar	Bedrijfs-voorheffing	NETTO uitgifte
1	281.189.939,84	18.645.380,14	57.461,62	299.892.781,60	17.329.822,89	2.998.928,10	279.564.030,61	60.908.088,22	218.655.942,39
2	520.896.400,88	62.326.766,18	325.548,34	583.548.715,40	33.720.044,26	5.835.251,27	543.970.347,66	123.987.126,16	420.006.293,71
3	13.064.835,73	1.340.059,46	0	14.404.895,19	832.411,72	144.048,90	13.428.434,57	2.995.451,09	10.432.983,48
5	560.603.170,34	95.415.898,59	837.067,68	656.856.136,61	37.957.572,39	6.568.559,43	612.330.005,47	138.892.733,16	473.437.271,63
6	5.005.193,26	628.667,04	7.173,44	5.641.033,74	325.953,81	56.410,44	5.258.669,49	1.219.612,32	4.039.057,17
7	57.499.521,84	5.687.479,72	3.696,72	63.190.698,28	3.651.600,62	631.906,78	58.907.190,88	13.647.758,15	45.259.432,73
11	9.543.909,30	834.455,70	11.745,74	10.390.110,74	600.410,56	103.901,10	9.685.799,05	2.247.682,20	7.438.116,88
13	56.623.355,31	14.115.003,26	171.028,71	70.909.387,28	4.097.620,98	709.093,50	66.102.672,80	14.813.519,71	51.289.153,09
15	59.548.574,53	14.849.485,31	5.442,90	74.403.502,74	4.299.535,89	744.034,80	69.359.932,69	13.992.541,52	55.367.390,53
17	24.778.850,60	3.475.394,75	5.608,08	28.259.853,43	1.633.044,97	282.598,53	26.344.209,93	6.075.338,92	20.268.871,01
18	2.220.113,96	878.273,54	631,38	3.099.018,88	179.101,05	30.990,29	2.888.927,54	628.079,95	2.260.847,59
<b>Totaal BVF</b>	<b>1.590.973.865,59</b>	<b>218.196.863,69</b>	<b>1.425.404,61</b>	<b>1.810.596.133,89</b>	<b>104.627.119,14</b>	<b>18.105.723,14</b>	<b>1.687.840.220,69</b>	<b>379.407.931,40</b>	<b>1.308.455.360,21</b>
RJV	2.427.383.899,00	186.488.695,12	697.449,28	2.614.570.043,40	151.087.469,99	26.145.700,51	2.437.336.872,90	546.806.436,89	1.890.530.436,00
<b>Totaal RJV</b>	<b>2.427.383.899,00</b>	<b>186.488.695,12</b>	<b>697.449,28</b>	<b>2.614.570.043,40</b>	<b>151.087.469,99</b>	<b>26.145.700,51</b>	<b>2.437.336.872,90</b>	<b>546.806.436,89</b>	<b>1.890.530.436,00</b>
<b>TOTAAL</b>	<b>4.018.357.764,59</b>	<b>404.685.558,81</b>	<b>2.122.853,89</b>	<b>4.425.166.177,29</b>	<b>255.714.589,13</b>	<b>44.251.423,65</b>	<b>4.125.177.093,59</b>	<b>926.214.368,29</b>	<b>3.198.985.796,21</b>



## GELIJKSTELLINGEN

Jaarverslag 2010

### DE GELIJKGESTELDE INACTIVITEITSDAGEN VOOR HET STELSEL JAARLIJKSE VAKANTIE - VAKANTIEJAAR 2010 - BOEKJAAR 2010

Gelijkstellingscode	Reden gelijkstelling	Aantal dagen	Fictief loon	Aandeel in totaal gelijkgestelde dagen
PC 10	2e week ziekte	1.383.635,72	127.421.305,84 €	4,999%
PC 11	3e en 4e week ziekte	2.005.443,25	183.674.690,34 € €	7,246%
PC 13	Sociale promotie	1.310,87	157.657,46 €	0,005%
PC 21	Staking/Lock-out	99.042,76	11.724.360,86 €	0,358%
PC 22	Syndicale opdracht	5.515,98	648.694,44 €	0,020%
PC 23	Carensdag	470.670,70	38.692.548,27 €	1,701%
PC 25	Burgerplicht/publiek mandaat	198,00	29.035,69 €	0,001%
PC 26	Militaire verplichtingen	38,00	4.796,97 €	0,000%
PC 30	Andere dagen	792,50	83.210,29 €	0,003%
PC 50	Ziekte	9.054.601,71	796.177.557,42 €	32,715%
PC 51	Bevallingsverlof	1.000.799,82	69.401.305,93 €	3,616%
PC 52	Vaderschapsverlof/adoptie	211.783,57	22.169.325,54 €	0,765%
PC 60	Arbeidsongeval	1.309.028,53	126.759.751,99 €	4,730%
PC 61	Beroepsziekte	3.184,75	281.670,38 €	0,012%
PC 70	Tijdelijke werkloosheid	12.598,25	1.684.208,90 €	0,046%
PC 71	Economische werkloosheid	12.114.844,10	1.259.030.643,10 €	43,771%
PC 72	Slecht weer werkloosheid	42,00	5.425,98 €	0,000%
PC 75	Verlof voor pleegzorgen	46,08	4.851,69 €	0,000%
PC 79	Werkloosheid ingevolge staking	3.465,00	364.758,94 € €	0,013%
PC 88 & 89	Crisismaatregelen	525,25	47.832,49 €	0,002%
	<b>TOTAAL</b>	<b>27.677.566,84</b>	<b>2.638.363.632,52 €</b>	<b>100,000%</b>



## KAS 1 - KAS VOOR BETAALD VERLOF VAN DE BELGISCHE VOEDINGSBEDRIJVEN

Gelijkstellingscode	Reden	Gelijkgestelde dagen	Fictief loon	Aandeel in totaal gelijkgestelde dagen
PC 10	2e week ziekte	95.788,10	9.654.131,44 €	7,607%
PC 11	3e en 4e week ziekte	149.763,20	15.033.555,89 €	11,894%
PC 13	Sociale promotie	332,58	42.262,80 €	0,026%
PC 21	Staking/Lock-out	3.406,54	373.612,63 €	0,271%
PC 22	Syndicale opdracht	135,78	16.447,29 €	0,011%
PC 23	Carensdag	13.011,03	1.145.416,73 €	1,033%
PC 25	Burgerplicht/publiek mandaat	2,00	221,48 €	0,000%
PC 50	Ziekte	485.165,67	46.517.227,98 €	38,530%
PC 51	Bevallingsverlof	50.057,98	4.441.128,69 €	3,975%
PC 52	Vaderschapsverlof/adoptie	15.832,78	1.645.509,02 €	1,257%
PC 60	Arbeidsongeval	67.040,93	6.600.007,07 €	5,324%
PC 61	Beroepsziekte	15,00	1.372,42 €	0,001%
PC 71	Economische werkloosheid	378.626,11	36.132.510,01 €	30,069%
PC 75	Verlof voor pleegzorgen	19,25	1.549,53 €	0,002%
	<b>TOTAAL</b>	<b>1.259.196,95</b>	<b>121.604.952,98 €</b>	<b>100,000%</b>



## KAS 2 - NATIONALE PATROONSKAS VOOR HET BETAALD VERLOF IN DE BOUWBEDRIJVEN EN OPENBARE WERKEN

Gelijkstellingscode	Reden gelijkstelling	Gelijkgestelde dagen	Fictief loon	Aandeel in totaal gelijkgestelde dagen
PC 10	2e week ziekte	150.534,31	16.562.038,12 €	4,017%
PC 11	3e en 4e week ziekte	276.682,23	30.389.810,29 €	7,383%
PC 13	Sociale promotie	457,29	53.572,33 €	0,012%
PC 21	Staking/Lock-out	18.769,07	2.116.699,27 €	0,501%
PC 22	Syndicale opdracht	1.323,94	152.313,92 €	0,035%
PC 23	Carensdag	75.169,22	7.929.522,42 €	2,006%
PC 25	Burgerplicht/publiek mandaat	47,00	5.115,67 €	0,001%
PC 30	Andere dagen	33,00	3.761,10 €	0,001%
PC 50	Ziekte	1.226.656,58	132.920.737,36 €	32,730%
PC 51	Bevallingsverlof	2.877,50	270.909,86 €	0,077%
PC 52	Vaderschapsverlof/adoptie	40.156,14	4.419.922,65 €	1,071%
PC 60	Arbeidsongeval	280.443,73	30.468.621,34 €	7,483%
PC 61	Beroepsziekte	1.044,75	110.002,36 €	0,028%
PC 71	Economische werkloosheid	1.673.541,76	181.938.962,77 €	44,654%
PC 72	Slecht weer werkloosheid	42,00	5.425,98 €	0,001%
PC 75	Verlof voor pleegzorgen	16,00	1.837,48 €	0,000%
	<b>TOTAAL</b>	<b>3.747.794,52</b>	<b>407.349.252,92 €</b>	<b>100,000%</b>



## KAS 3 - VAKANTIEFONDS VAN DE BELGISCHE HOUTNIJVERHEID

Gelijkstellingscode	Reden gelijkstelling	Gelijkgestelde dagen	Fictief loon	Aandeel in totaal gelijkgestelde dagen
PC 10	2e week ziekte	3.506,84	317.402,92 €	3,580%
PC 11	3e en 4e week ziekte	7.064,72	643.028,19 €	7,212%
PC 13	Sociale promotie	2,00	185,91 €	0,002%
PC 22	Syndicale opdracht	20,63	2.005,86 €	0,021%
PC 23	Carensdag	3.323,63	295.231,53 €	3,393%
PC 50	Ziekte	21.823,16	1.916.949,33 €	22,279%
PC 51	Bevallingsverlof	197,00	12.861,76 €	0,201%
PC 52	Vaderschapsverlof/adoptie	770,06	69.035,92 €	0,786%
PC 60	Arbeidsongeval	7.873,44	708.697,67 €	8,038%
PC 71	Economische werkloosheid	53.373,69	4.747.601,35 €	54,488%
	<b>TOTAAL</b>	<b>97.955,17</b>	<b>8.713.000,44 €</b>	<b>100,000%</b>



## KAS 5 - KAS VOOR JAARLIJKSE VAKANTIE VOOR DE METAAL-, MACHINE- EN ELEKTRISCHE BOUW «CONGEMETAL»

Gelijkstellingscode	Reden gelijkstelling	Gelijkgestelde dagen	Fictief loon	Aandeel in totaal gelijkgestelde dagen
PC 10	2e week ziekte	188.868,22	21.039.630,44 €	3,339%
PC 11	3e en 4e week ziekte	238.007,11	26.016.733,92 €	4,208%
PC 13	Sociale promotie	72,50	8.454,98 €	0,001%
PC 21	Staking/Lock-out	31.638,10	3.758.363,80 €	0,559%
PC 22	Syndicale opdracht	233,38	28.906,12 €	0,004%
PC 23	Carensdag	2.882,66	273.428,40 €	0,051%
PC 25	Burgerplicht/publiek mandaat	25,00	3.000,20 €	0,000%
PC 30	Andere dagen	759,50	79.499,19 €	0,013%
PC 50	Ziekte	930.098,64	101.322.108,38 €	16,444%
PC 51	Bevallingsverlof	42.238,39	4.113.148,35 €	0,747%
PC 52	Vaderschapsverlof/adoptie	31.073,06	3.459.083,78 €	0,549%
PC 60	Arbeidsongeval	134.777,70	14.373.881,86 €	2,383%
PC 61	Beroepsziekte	204,75	16.593,06 €	0,004%
PC 70	Tijdelijke werkloosheid	12.598,25	1.684.208,90 €	0,223%
PC 71	Economische werkloosheid	4.042.301,71	449.606.384,13 €	71,465%
PC 75	Verlof voor pleegzorgen	7,00	822,42 €	0,000%
PC 88 & 89	Crisismaatregelen	525,25	47.832,49 €	0,009%
	<b>TOTAAL</b>	<b>5.656.311,22</b>	<b>625.832.080,42 €</b>	<b>100,000%</b>



## KAS 6 - KAS VOOR HET JAARLIJKS VERLOF VOOR DE PAPIERVERWERKENDE NIJVERHEID VAN TURNHOUT

Gelijkstellingscode	Reden gelijkstelling	Gelijkgestelde dagen	Fictief loon	Aandeel in totaal gelijkgestelde dagen
PC 10	2e week ziekte	1.561,35	182.100,02 €	4,379%
PC 11	3e en 4e week ziekte	2.154,12	254.352,01 €	6,042%
PC 21	Staking / Lock-out	375,55	46.641,36 €	1,053%
PC 22	Syndicale opdracht	2,50	301,40 €	0,007%
PC 23	Carensdag	27,75	3.097,00 €	0,078%
PC 50	Ziekte	7.377,63	850.549,00 €	20,693%
PC 51	Bevallingsverlof	292,00	28.493,54 €	0,819%
PC 52	Vaderschapsverlof/adoptie	135,63	16.838,95 €	0,380%
PC 60	Arbeidsongeval	504,53	56.190,32 €	1,415%
PC 71	Economische werkloosheid	23.222,44	2.695.639,82 €	65,134%
	<b>TOTAAL</b>	<b>35.653,50</b>	<b>4.134.203,42 €</b>	<b>100,000%</b>



## KAS 7 - COMPENSATIEKAS VOOR BETAALD VERLOF DER CENTRALE DER WERKGEVERS AAN DE HAVENS VAN ANTWERPEN EN GENT

Gelijkstellingscode	Reden gelijkstelling	Gelijkgestelde dagen	Fictief loon	Aandeel in totaal gelijkgestelde dagen
PC 10	2e week ziekte	8.330,00	1.085.049,51 €	2,963%
PC 11	3e en 4e week ziekte	46,00	4.534,67 €	0,016%
PC 21	Staking/Lock-out	155,00	24.035,34 €	0,055%
PC 23	Carensdag	3.083,00	417.601,11 €	1,097%
PC 50	Ziekte	145.556,00	19.246.182,94 €	51,779%
PC 51	Bevallingsverlof	2.606,00	338.566,39 €	0,927%
PC 52	Vaderschapsverlof/adoptie	2.774,00	365.765,11 €	0,987%
PC 60	Arbeidsongeval	41.852,00	5.518.607,76 €	14,888%
PC 71	Economische werkloosheid	76.707,00	10.003.405,12 €	27,287%
	<b>TOTAAL</b>	<b>281.109,00</b>	<b>37.003.747,95 €</b>	<b>100,000%</b>



## KAS 11 - KAS VOOR BETAALDE VERLOFDAGEN VAN DE FOTOGRAFIENIJVERHEID

Gelijkstellingscode	Reden gelijkstelling	Gelijkgestelde dagen	Fictief loon	Aandeel in totaal gelijkgestelde dagen
PC 10	2e week ziekte	1.853,00	315.796,84 €	5,821%
PC 11	3e en 4e week ziekte	2.800,25	475.373,15 €	8,796%
PC 20	Compensatieverlof	436,82	76.370,25 €	1,372%
PC 22	Syndicale opdracht	25,00	4.204,21 €	0,079%
PC 50	Ziekte	8.053,97	1.319.337,81 €	25,300%
PC 52	Vaderschapsverlof/adoptie	255,00	46.260,86 €	0,801%
PC 60	Arbeidsongeval	1.182,00	208.682,58 €	3,713%
PC 71	Economische werkloosheid	17.227,96	3.055.934,27 €	54,118%
	<b>TOTAAL</b>	<b>31.834,00</b>	<b>5.501.959,97 €</b>	<b>100,000%</b>



## KAS 13 - KAS VOOR JAARLIJKSE VAKANTIE IN DE IJZER- EN STAALNIJVERHEID

Gelijkstellingscode	Reden gelijkstelling	Gelijkgestelde dagen	Fictief loon	Aandeel in totaal gelijkgestelde dagen
PC 10	2e week ziekte	10.904,98	1.610.969,11 €	1,752%
PC 11	3e en 4e week ziekte	9.464,27	1.468.124,10 €	1,521%
PC 21	Staking/Lock-out	7.287,12	1.112.020,18 €	1,171%
PC 22	Syndicale opdracht	0,83	119,89 €	0,000%
PC 50	Ziekte	65.238,66	9.670.396,42 €	10,484%
PC 52	Vaderschapsverlof/adoptie	2.226,44	346.707,41 €	0,358%
PC 60	Arbeidsongeval	12.054,07	1.816.228,67 €	1,937%
PC 71	Economische werkloosheid	515.092,17	76.862.216,65 €	82,776%
PC 75	Verlof voor pleegzorg	1,83	291,36 €	0,000%
	<b>Totaal</b>	<b>622.270,37</b>	<b>92.887.073,79 €</b>	<b>100,000%</b>



## KAS 15 - VAKANTIEFONDS VOOR DE TEXTIELNIJVERHEID «VACANTEX»

Gelijkstellingscode	Reden gelijkstelling	Gelijkgestelde dagen	Fictief loon	Aandeel in totaal gelijkgestelde dagen
PC 10	2e week ziekte	26.423,49	2.618.767,59 €	2,666%
PC 11	3e en 4e week ziekte	28.592,59	2.877.132,76 €	2,884%
PC 21	Staking/Lock-out	351,96	35.389,45 €	0,036%
PC 22	Syndicale opdracht	148,38	15.130,82 €	0,015%
PC 23	Carensdag	8.022,41	797.836,95 €	0,809%
PC 50	Ziekte	125.694,50	12.001.872,44 €	12,680%
PC 51	Bevallingsverlof	14.112,95	1.279.664,66 €	1,424%
PC 52	Vaderschapsverlof/adoptie	2.683,89	290.754,15 €	0,271%
PC 60	Arbeidsongeval	11.772,98	1.193.432,38 €	1,188%
PC 61	Beroepsziekte	66,00	6.385,18 €	0,007%
PC 71	Economische werkloosheid	773.416,37	75.469.642,80 €	78,022%
	<b>Totaal</b>	<b>991.285,52</b>	<b>96.586.009,18 €</b>	<b>100,000%</b>



## KAS 17 - VAKANTIEFONDS VAN DE NON-FERRO METALENNIJVERHEID

Gelijkstellingscode	Reden gelijkstelling	Gelijkgestelde dagen	Fictief loon	Aandeel in totaal gelijkgestelde dagen
PC 10	2e week ziekte	9.226,43	1.243.241,22 €	5,439%
PC 11	3e en 4e week ziekte	9.631,76	1.298.909,80 €	5,678%
PC 13	Sociale promotie	0,50	60,01 €	0,000%
PC 21	Staking/Lock-out	292,60	36.463,47 €	0,172%
PC 22	Syndicale opdracht	15,54	2.026,11 €	0,009%
PC 23	Carensdag	6,00	684,57 €	0,004%
PC 50	Ziekte	28.589,90	3.712.826,98 €	16,853%
PC 51	Bevallingsverlof	73,00	7.913,30 €	0,043%
PC 52	Vaderschapsverlof/adoptie	1.000,57	136.352,96 €	0,590%
PC 60	Arbeidsongeval	4.159,15	576.706,42 €	2,452%
PC 61	Beroepsziekte	2,25	244,91 €	0,001%
PC 71	Economische werkloosheid	116.640,89	15.617.527,83 €	68,758%
PC 75	Verlof voor pleegzorgen	2,00	350,90 €	0,001%
	<b>Totaal</b>	<b>169.640,59</b>	<b>22.633.308,48 €</b>	<b>100,000%</b>



## KAS 18 - RIJKSVERLOFKAS VOOR DE DIAMANTNIJVERHEID

Gelijkstellingscode	Reden gelijkstelling	Gelijkgestelde dagen	Fictief loon	Aandeel in totaal gelijkgestelde dagen
PC 21	Staking	36,00	4.105,26 €	0,059%
PC 50	Ziekte	3.282,00	322.366,26 €	5,416%
PC 51	Bevallingsverlof	1.110,00	96.564,30 €	1,832%
PC 52	Vaderschapsverlof/adoptie	35,00	4.343,40 €	0,058%
PC 60	Arbeidsongeval	276,00	23.094,61 €	0,455%
PC 71	Economische werkloosheid	55.861,00	5.265.825,29 €	92,180%
	<b>Totaal</b>	<b>60.600,00</b>	<b>5.716.299,12 €</b>	<b>100,000%</b>



## KAS 20 - RIJKSDIENST VOOR JAARLIJKSE VAKANTIE

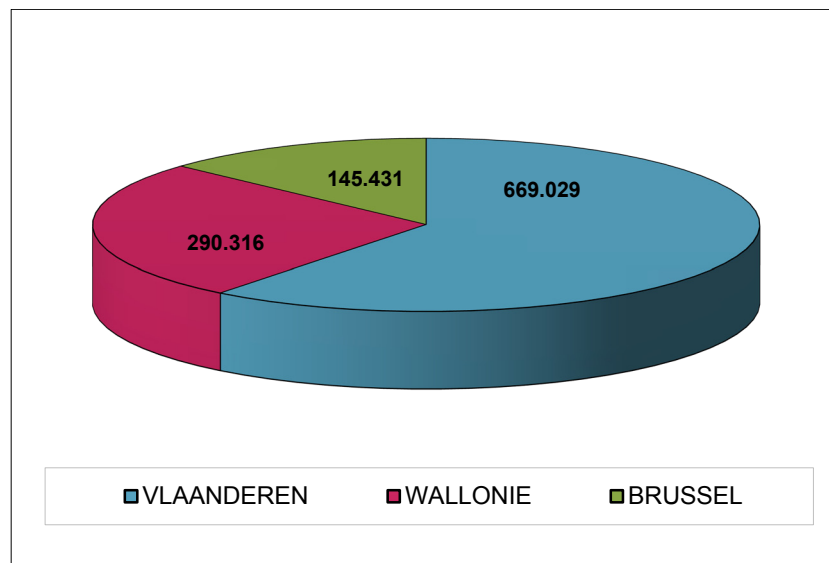
Gelijkstellingscode	Reden gelijkstelling	Gelijkgestelde dagen	Fictief loon	Aandeel in totaal gelijkgestelde dagen
PC 10	2e week ziekte	886.639,00	72.792.178,63 €	6,022%
PC 11	3e en 4e weken ziekte	1.281.237,00	105.213.135,56 €	8,702%
PC 13	Sociale promotie	446,00	53.121,43 €	0,003%
PC 21	Staking/Lock-out	36.294,00	4.140.659,85 €	0,246%
PC 22	Syndicale opdracht	3.610,00	427.238,82 €	0,025%
PC 23	Carensdag	365.145,00	27.829.729,56 €	2,480%
PC 25	Burgerplicht/publiek mandaat	124,00	20.698,34 €	0,001%
PC 26	Militaire verplichtingen	38,00	4.796,97 €	0,000%
PC 50	Ziekte	6.007.065,00	466.377.002,52 €	40,798%
PC 51	Bevallingsverlof	887.235,00	58.812.055,08 €	6,026%
PC 52	Vaderschapsverlof/adoptie	114.841,00	11.368.751,33 €	0,780%
PC 60	Arbeidsongeval	747.092,00	65.215.601,31 €	5,074%
PC 61	Beroepsziekte	1.852,00	147.072,45 €	0,013%
PC 71	Economische werkloosheid	4.388.833,00	397.634.993,06 €	29,808%
PC 79	Werkloosheid ingevolge staking	3.465,00	364.758,94 €	0,024%
	<b>Totaal</b>	<b>14.723.916,00</b>	<b>1.210.401.793,85 €</b>	<b>100,000%</b>



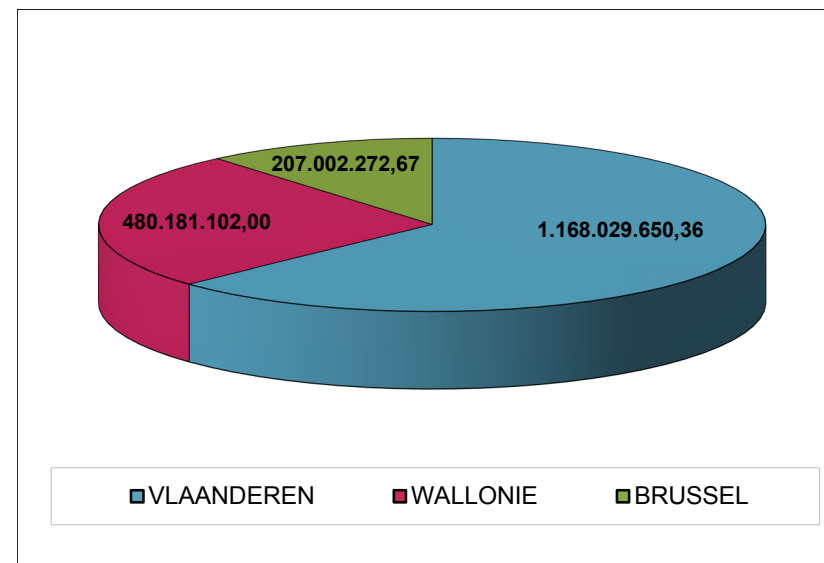
## REGIONALE VERDELING VAN HET AANTAL EN HET BEDRAG AAN UITGEKEERD VAKANTIEGELD IN 2010

Regio	Aantal	Bedrag	Gemiddeld vakantiegeld
VLAANDEREN	669.029	1.168.029.650,36 €	1.745,86 €
WALLONIE	290.316	480.181.102,00 €	1.653,99 €
BRUSSEL	145.431	207.002.272,67 €	1.423,37 €
<b>TOTAAL</b>	<b>1.104.776</b>	<b>1.855.213.025,03 €</b>	<b>1.679,27 €</b>

AANTAL



BEDRAG





## REGIONALE VERDELING VAN HET AANTAL EN HET BEDRAG AAN UITGEKEERDE VAKANTIEGELDEN

Arrondissement	Aantal	Bedrag	Gemiddeld vakantiegeld
Antwerpen	107.077	180.535.480,07 €	1.686,03 €
Mechelen	35.854	67.325.169,92 €	1.877,76 €
Turnhout	52.556	97.590.148,47 €	1.856,88 €
<b>ANTWERPEN</b>	<b>195.487</b>	<b>345.450.798,46 €</b>	<b>1.767,13 €</b>
Brussel	145.431	207.002.272,67 €	1.423,37 €
<b>Brussel</b>	<b>145.431</b>	<b>207.002.272,67 €</b>	<b>1.423,37 €</b>
Faciliteitengemeenten	3.463	5.612.024,84 €	1.620,57 €
Halle-Vilvoorde	43.078	81.555.451,23 €	1.893,20 €
Leuven	38.407	64.693.023,40 €	1.684,41 €
<b>VLAAMS-BRABANT</b>	<b>84.948</b>	<b>151.860.499,47 €</b>	<b>1.787,69 €</b>
Wavre-Nivelles	24.659	42.117.265,51 €	1.707,99 €
<b>WAALS-BRABANT</b>	<b>24.659</b>	<b>42.117.265,51 €</b>	<b>1.707,99 €</b>
Brugge	29.807	49.556.474,08 €	1.662,58 €
Diksmuide	6.202	10.779.429,93 €	1.738,06 €
Ieper	14.239	24.487.203,92 €	1.719,73 €
Kortrijk	34.420	60.975.262,73 €	1.771,51 €
Oostende	17.785	29.188.285,73 €	1.641,17 €
Roeselare	19.629	36.252.985,41 €	1.846,91 €
Tielt	10.620	20.995.085,09 €	1.976,94 €
Nieuwpoort	5.996	9.510.066,59 €	1.586,07 €
<b>WEST-VLAANDEREN</b>	<b>138.698</b>	<b>241.744.793,48 €</b>	<b>1.742,96 €</b>
Aalst	27.541	48.281.826,94 €	1.753,09 €
Dendermonde	20.539	37.618.145,55 €	1.831,55 €
Eeklo	9.553	17.750.583,76 €	1.858,12 €
Gent	54.153	88.964.652,85 €	1.642,84 €
Oudenaarde	12.341	21.532.648,13 €	1.744,81 €
Sint-Niklaas	25.794	48.682.859,44 €	1.887,37 €
<b>OOST-VLAANDEREN</b>	<b>149.921</b>	<b>262.830.716,67 €</b>	<b>1.753,13 €</b>



Arrondissement	Aantal	Bedrag	Gemiddeld vakantiegeld
Ath	7.279	13.386.974,96 €	1.839,12 €
Charleroi	38.173	62.311.545,05 €	1.632,35 €
Mons	19.361	33.565.642,52 €	1.733,67 €
Mouscron	7.800	12.424.168,94 €	1.592,84 €
Soignies	16.630	30.400.841,83 €	1.828,07 €
Thuin	11.121	19.026.501,62 €	1.710,86 €
Tournai	13.641	23.828.837,05 €	1.746,85 €
<b>HENEGOUWEN</b>	<b>114.005</b>	<b>194.944.511,97 €</b>	<b>1.709,96 €</b>
Huy	9.417	15.888.531,90 €	1.687,22 €
Liège	54.441	84.743.706,48 €	1.556,62 €
Eupen-Malmédy	25.048	38.862.739,07 €	1.551,53 €
Waremme	6.127	10.725.670,55 €	1.750,56 €
<b>LUIK</b>	<b>95.033</b>	<b>150.220.648,00 €</b>	<b>1.580,72 €</b>
Hasselt-Genk	49.231	81.626.141,03 €	1.658,02 €
Maaseik	27.605	45.279.365,32 €	1.640,26 €
Tongeren	23.139	39.237.335,93 €	1.695,72 €
<b>LIMBURG</b>	<b>99.975</b>	<b>166.142.842,28 €</b>	<b>1.661,84 €</b>
Arlon	2.015	2.459.775,84 €	1.220,73 €
Bastogne	3.264	4.895.308,63 €	1.499,79 €
Marche-en-Famenne	4.941	7.643.685,58 €	1.546,99 €
Libramont	4.827	7.475.750,19 €	1.548,74 €
Virton	2.862	4.764.884,37 €	1.664,88 €
<b>LUXEMBURG</b>	<b>17.909</b>	<b>27.239.404,61 €</b>	<b>1.520,99 €</b>
Dinant	9.432	15.739.584,84 €	1.668,74 €
Namur	24.044	40.872.982,56 €	1.699,92 €
Philippeville	5.234	9.046.704,51 €	1.728,45 €
<b>NAMEN</b>	<b>38.710</b>	<b>65.659.271,91 €</b>	<b>1.696,18 €</b>
<b>TOTAAL BELGIE</b>	<b>1.104.776</b>	<b>1.855.213.025,03 €</b>	<b>1.679,27 €</b>



Provincie	Aantal	Bedrag	Gemiddeld vakantiegeld
Antwerpen	195.487	345.450.798,46 €	1.767,13 €
Vlaams-Brabant	84.948	151.860.499,47 €	1.787,69 €
West-Vlaanderen	138.698	241.744.793,48 €	1.742,96 €
Oost-Vlaanderen	149.921	262.830.716,67 €	1.753,13 €
Henegouwen	114.005	194.944.511,97 €	1.709,96 €
Luik	95.033	150.220.648,00 €	1.580,72 €
Limburg	99.975	166.142.842,28 €	1.661,84 €
Luxemburg	17.909	27.239.404,61 €	1.520,99 €
Namen	38.710	65.659.271,91 €	1.696,18 €
Brussel	145.431	207.002.272,67 €	1.423,37 €
Waals-Brabant	24.659	42.117.265,51 €	1.707,99 €
<b>TOTAAL</b>	<b>1.104.776</b>	<b>1.855.213.025,03 €</b>	<b>1.679,27 €</b>

## BETALINGSWIJZE VAN HET VAKANTIEGELD



Jaarverslag 2010

INDELING VOLGENS BETALINGSWIJZE VAN HET AANTAL EN DE BEDRAGEN VAN VAKANTIEGELD BETAALD IN 2010 (BETALINGEN VOOR ALLE DIENSTJAREN)

data	Overschrijvingen		Betalingen aan schuldeisers		Circulaire cheques		Grensarbeiders		Internationale cheques		Internationale overschrijvingen		TOTAAL	
	Aantal	Bedrag	Aantal	Bedrag	Aantal	Bedrag	Aantal	Bedrag	Aantal	Bedrag	Aantal	Bedrag	Aantal	Bedrag
Januari	4.818	630.577,11 €	328	58.166,35 €	1.714	300.815,37 €	10	3.569,24 €	29	10.182,09 €	6	1.446,13 €	6.905	1.004.756,29 €
Februari	2.696	474.814,15 €	191	48.000,68 €	1.324	230.120,50 €	8	390,38 €	28	7.265,32 €	1	742,75 €	4.248	761.333,78 €
Maart	2.705	346.597,21 €	211	54.231,23 €	1.123	249.287,41 €	8	4.417,95 €	23	6.122,32 €	3	1.244,72 €	4.073	661.900,84 €
April	3.623	324.570,03 €	51	15.024,47 €	827	138.741,88 €	9	4.544,03 €	15	3.586,70 €	0	0,00 €	4.525	486.467,11 €
Mei	474.925	1.002.351.073,50 €	24.167	28.263.851,93 €	122.953	125.336.371,61 €	411	273.854,73 €	38	16.698,89 €	8	6.646,24 €	622.502	1.156.248.496,90 €
Juni	458.433	651.511.872,21 €	21.576	20.215.961,87 €	93.491	72.729.041,24 €	221	193.954,89 €	92	65.832,76 €	10	7.011,80 €	573.823	744.723.674,77 €
Juli	15.285	7.049.151,44 €	1.282	531.152,88 €	2.667	712.173,58 €	36	36.250,47 €	33	25.911,59 €	3	3.094,85 €	19.306	8.357.734,81 €
Augustus	4.882	1.848.339,85 €	442	214.490,47 €	828	220.636,90 €	3	1.275,37 €	11	4.511,30 €	7	6.318,24 €	6.173	2.295.572,13 €
September	11.218	2.190.556,99 €	828	219.512,58 €	3.786	701.223,06 €	10	4.311,24 €	16	5.032,94 €	9	3.365,63 €	15.867	3.124.002,44 €
Oktober	9.059	1.291.062,92 €	648	128.266,03 €	2.541	428.969,26 €	3	520,46 €	16	6.044,38 €	2	1.483,97 €	12.269	1.856.347,02 €
November	4.441	406.965,50 €	348	66.463,02 €	1.192	175.032,85 €	2	347,64 €	7	860,78 €	3	541,89 €	5.993	650.211,68 €
December	6.008	713.193,23 €	576	100.035,33 €	1.272	213.106,33 €	4	104,50 €	9	601,00 €	2	764,57 €	7.871	1.027.804,96 €
<b>TOTAAL</b>	<b>998.093</b>	<b>1.669.138.774,14 €</b>	<b>50.648</b>	<b>49.915.156,84 €</b>	<b>233.718</b>	<b>201.435.519,99 €</b>	<b>725</b>	<b>523.540,90 €</b>	<b>317</b>	<b>152.650,07 €</b>	<b>54</b>	<b>32.660,79 €</b>	<b>1.283.555</b>	<b>1.921.198.302,73 €</b>



## INDELING VOLGENS BETALINGSWIJZE VAN HET AANTAL EN DE BEDRAGEN AAN VAKANTIEGELD BETAALD IN 2010 VOOR VAKANTIEJAAR 2009

data	Overschrijvingen		Betalingen aan schuldeisers		Circulaire cheques		Grensarbeiders		Internationale cheques		Internationale overschrijvingen		TOTAAL	
	Aantal	Bedrag	Aantal	Bedrag	Aantal	Bedrag	Aantal	Bedrag	Aantal	Bedrag	Aantal	Bedrag	Aantal	Bedrag
Januari													0	0,00
Februari													0	0,00
Maart													0	0,00
April													0	0,00
Mei	471.058	1.001.641.290,14	23.832	28.176.262,67	121.810	125.085.463,73	407	272.917,77	24	15.489,94	6	4.834,07	617.137	1.155.196.258,32
Juni	456.063	651.190.358,19	21.408	20.178.513,74	92.828	72.619.657,02	219	192.346,87	86	63.841,14	10	7.011,80	570.614	744.251.728,76
Juli	10.848	6.586.964,98	899	478.843,01	1.609	512.255,12	31	35.984,07	22	23.892,07	3	3.094,85	13.412	7.641.034,10
Augustus	2.888	1.497.130,44	338	194.613,21	392	154.044,69	3	1.275,37	8	3.968,15	7	6.318,24	3.636	1.857.350,10
September	9.112	1.850.680,02	670	178.642,47	3.140	587.798,25	10	4.311,24	12	4.136,28	9	3.365,63	12.953	2.628.933,89
Oktober	3.193	836.428,14	182	70.528,77	1.300	290.242,11	1	469,33	10	4.570,02	1	1.449,69	4.687	1.203.688,06
November	2.418	263.415,51	186	44.976,83	703	109.901,43	2	347,64	4	622,99	3	541,89	3.316	419.806,29
December	1.578	478.615,91	131	72.996,48	468	139.644,36	1	50,96	3	239,80	2	764,57	2.183	692.312,08
<b>TOTAAL</b>	<b>957.158</b>	<b>1.664.344.883,33</b>	<b>47.646</b>	<b>49.395.377,18</b>	<b>222.250</b>	<b>199.499.006,71</b>	<b>674</b>	<b>507.703,25</b>	<b>169</b>	<b>116.760,39</b>	<b>41</b>	<b>27.380,74</b>	<b>1.227.938</b>	<b>1.913.891.111,60</b>



INDELING VOLGENS BETALINGSWIJZE VAN HET AANTAL EN DE BEDRAGEN AAN VAKANTIEGELD BETAALD IN 2010 VOOR VAKANTIEJAAR 2010

data	Overschrijvingen		Betalingen aan schuldeisers		Circulaire cheques		Grensarbeiders		Internationale cheques		Internationale overschrijvingen		TOTAAL	
	Aantal	Bedrag	Aantal	Bedrag	Aantal	Bedrag	Aantal	Bedrag	Aantal	Bedrag	Aantal	Bedrag	Aantal	Bedrag
Januari	0	0,00	0	0,00	0	0,00	0	0,00	0	0,00	0	0,00	0	0,00
Februari	0	0,00	0	0,00	0	0,00	0	0,00	0	0,00	0	0,00	0	0,00
Maart	0	0,00	0	0,00	0	0,00	0	0,00	0	0,00	0	0,00	0	0,00
April	0	0,00	0	0,00	0	0,00	0	0,00	0	0,00	0	0,00	0	0,00
Mei	482.119	955.288.549,50	22.737	25.019.922,38	125.853	128.231.443,10	363	347.351,73	84	51.912,91	8.186	13.862.367,62	639.342	1.122.801.547,24
Juni	406.090	553.061.984,22	17.248	15.523.745,43	127.809	97.305.708,70	333	289.759,38	159	88.519,79	9.576	11.491.854,23	561.215	677.761.571,75
Juli	7.436	4.644.364,84	870	535.764,33	1.933	811.828,19	11	6.937,88	37	32.055,45	652	490.697,23	10.939	6.521.647,92
Augustus	2.203	992.074,74	453	294.272,05	1.140	425.067,21	6	4.685,13	23	12.560,95	284	150.103,89	4.109	1.878.763,97
September	1.274	453.618,77	162	83.354,52	764	231.598,10	4	2.305,65	5	1.966,47	89	58.346,69	2.298	831.190,20
Oktober	5.176	1.607.742,57	495	263.712,64	2.990	804.927,18	15	10.293,12	20	8.969,94	312	142.355,22	9.008	2.838.000,67
November	5.721	749.620,40	425	101.580,28	2.136	389.953,76	5	4.620,85	11	2.472,15	140	43.492,94	8.438	1.291.740,38
December	817	196.100,43	91	44.137,70	373	143.832,70	2	1.366,36	6	1.854,89	24	11.195,10	1.313	398.487,18
<b>TOTAAL</b>	<b>910.836</b>	<b>1.516.994.055,47</b>	<b>42.481</b>	<b>41.866.489,33</b>	<b>262.998</b>	<b>228.344.358,94</b>	<b>739</b>	<b>667.320,10</b>	<b>345</b>	<b>200.312,55</b>	<b>19.263</b>	<b>26.250.412,92</b>	<b>1.236.662</b>	<b>1.814.322.949,31</b>



## GEÏNDEXEERDE INKOMENDE BRIEFWISSELING

Jaarverslag 2010

### INDELING VOLGENS TYPE BRIEFWISSELING

Soort	2008	2009	2010
Normaal	21.122	21.108	19.343
E-mail	13.754	13.845	14.333
Fax	1.476	1.791	1.965
Aangetekend	550	575	337
Onbekend *	17	18	11
Elektronisch aangetekend	6	2	2
<b>TOTAAL</b>	<b>36.925</b>	<b>37.339</b>	<b>35.991</b>

\* = document gescand maar nog niet geïndexeerd

### INDELING VOLGENS TAAL BRIEFWISSELING

Taalstelsel	2008	2009	2010
Nederlands	21.814	21.084	20.967
Frans	14.743	15.879	14.717
Onbekend *	167	154	0
Engels	81	100	110
Duits	116	113	61
Andere	4	9	136
<b>TOTAAL</b>	<b>36.925</b>	<b>37.339</b>	<b>35.991</b>

\* = document gescand maar nog niet geïndexeerd

### INDELING VOLGENS AFZENDER

Afzender	2008	2009	2010
Arbeider	25.896	25.994	25.115
Werkgever	2.066	1.716	1.950
Vakbond	1.952	1.533	1.483
Andere afzender	2.450	2.875	2.751
Sociaal secretariaat	1.378	1.626	1.341
Instelling	1.444	1.736	1.271
Advocaat	878	863	1.142
Ziekenfonds	216	173	168
Bank	470	655	634
Onbekend *	168	157	130
Gerechtsdeurwaarder	7	11	6
<b>TOTAAL</b>	<b>36.925</b>	<b>37.339</b>	<b>35.991</b>

\* = document gescand maar nog niet geïndexeerd



## INDELING VOLGENS DE INHOUD VAN DE BRIEF

Aard van de vraag	2008	2009	2010
Wijziging van adres of taalrol	10.369	10.157	9.312
Aanvraag van duplicaat	3.055	2.196	2.593
Diverse problemen inzake arbeidersrekeningen	5.041	5.350	4.794
Bankrekeningnummer	2.653	3.382	3.741
Uitbetaling via cheque	1.245	1.381	1.117
Diverse problemen inzake erfgenamen	1.766	2.367	2.582
Vragen overschrijvingsdatum, bedrag	1.569	1.414	1.254
Informatie over de vakantieduur	896	742	591
Diverse problemen inzake uitbetaling	1340	1.430	1.055
Diverse problemen inzake identificatie van de arbeider	412	526	527
Erfgenamen	712	876	627
Voorlopig beheer van de inkomsten van een arbeider	558	540	793
Spreiding van de terugbetaling	466	343	130
Wijziging van adres en/of benaming van de werkgever	437	268	145
Ontbrekende gelijkstelling	157	123	0
Schrapping van de werkgever	475	425	356
Aansluiting werkgever	297	282	164
Onjuist, niet ontvangen vakantiegeld	377	281	435
Klacht wegens onjuiste berekening	301	242	363
Lijst werknemers van een werkgever	370	264	418

Aard van de vraag	2008	2009	2010
Foute bankrekening	465	254	498
Grensarbeiders	262	301	361
Economische werkloosheid	352	226	229
Diverse problemen inzake terugvorderingen	407	413	337
Terugbetaling: RJV tegen X	363	452	392
Documenten inzake diverse schuldeisers	210	353	324
Coderen / Betwiste zaken	284	114	122
Budgettaire vragen OCMW	309	184	139
Diverse problemen inzake naamklapper	231	704	941
Diverse problemen inzake werkgevers	252	246	321
Andere aard	1.294	1.503	1.330
<b>TOTAAL</b>	<b>36.925</b>	<b>37.339</b>	<b>35.991</b>



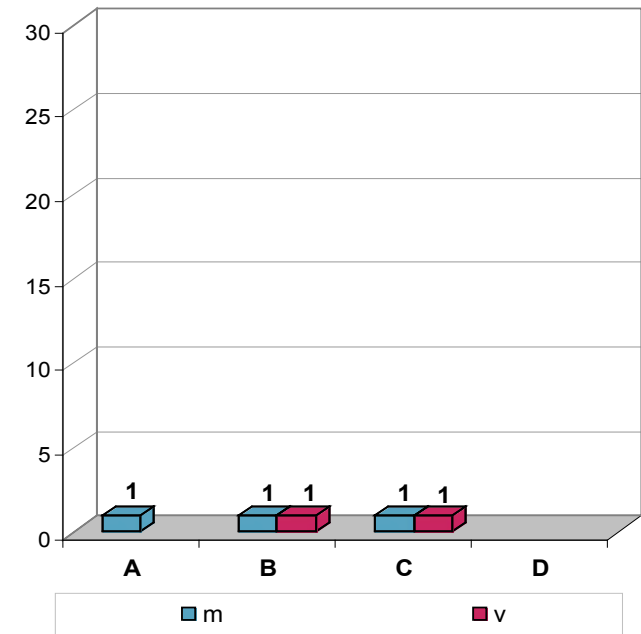
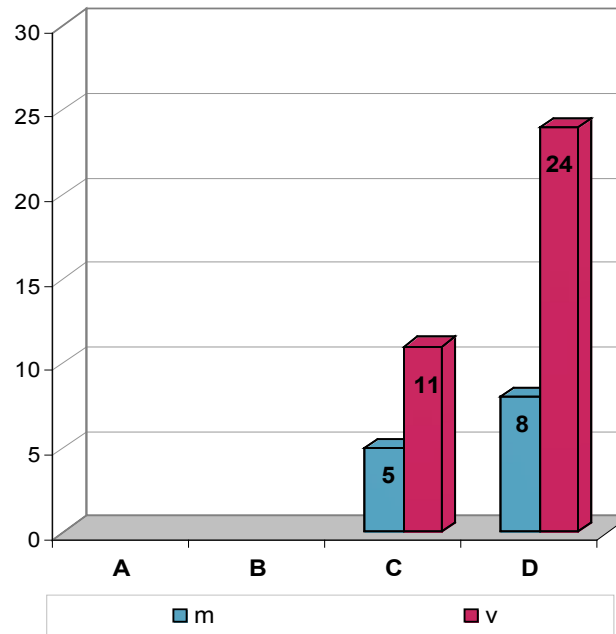
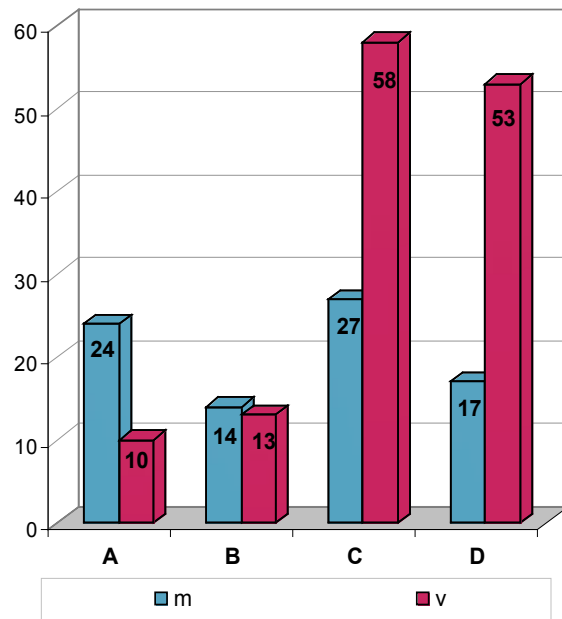
#### INDELING ANTWOORD VOLGENS TYPE

Aard van het antwoord	2008	2009	2010
Geen antwoord	16.602	16.725	16.387
Formulier	8.423	8.598	7.720
E-mail	5.984	6.035	6.525
Fax	2.017	2.196	2.150
Telefonisch antwoord	1.208	1.184	926
Antwoordbrief buiten CORFU	1.829	1.872	1.578
Antwoordbrief CORFU	479	409	420
Onbekend *	196	210	150
Lijst 01	176	98	122
Bestelbon	11	12	13
<b>TOTAAL</b>	<b>36.925</b>	<b>37.339</b>	<b>35.991</b>

\* = document gescand maar nog niet geïndexeerd

#### GEMIDDELDE ANTWOORDTIJD

Afgesloten briefwisseling	2008	2009	2010
<= 10 dagen	34.986	36.262	35.118
Tussen 11 en 20 dagen	1.607	693	737
Tussen 21 en 30 dagen	209	247	55
> 30 dagen	123	137	81
<b>TOTAAL</b>	<b>36.925</b>	<b>37.339</b>	<b>35.991</b>



## STATUTAIREN

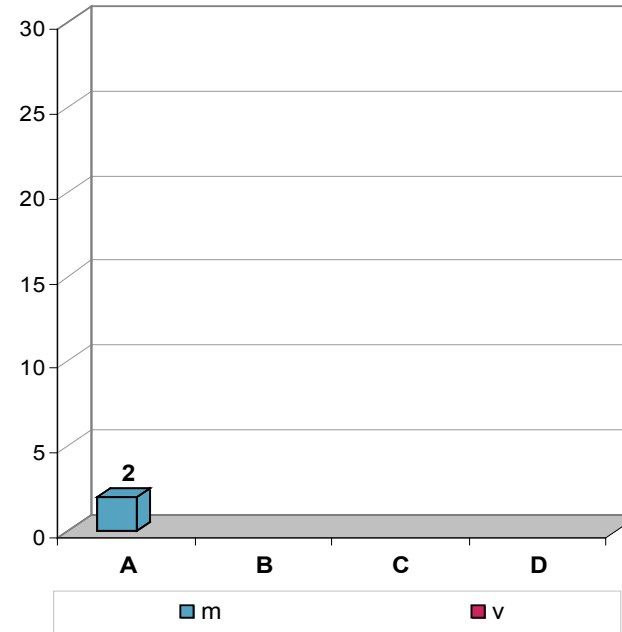
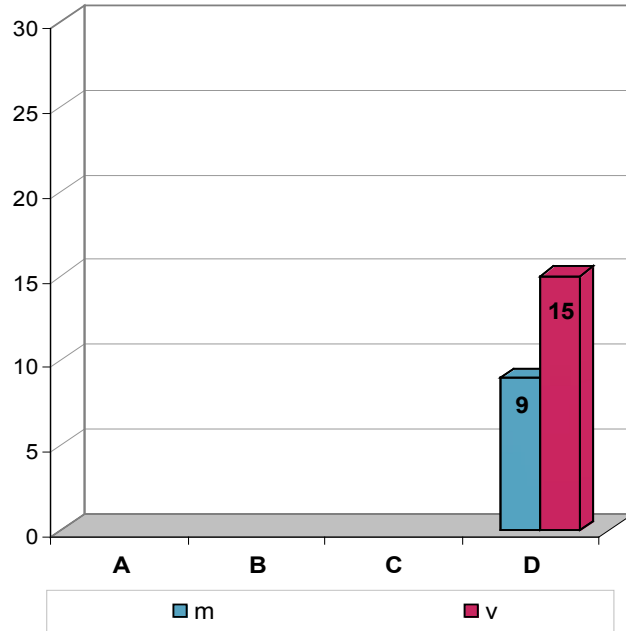
Niveau	M	F	Totaal
A	24	10	34
B	14	13	27
C	27	58	85
D	17	53	70
<b>Totaal</b>	<b>82</b>	<b>134</b>	<b>216</b>

## CONTRACTUELEN

Niveau	M	F	Totaal
A			
B			
C	5	11	16
D	8	24	32
<b>Totaal</b>	<b>13</b>	<b>35</b>	<b>48</b>

## CONTRACTUELEN IN AFWACHTING BENOEMING

Niveau	M	F	Totaal
A	1		1
B	1	1	2
C	1	1	2
D			
<b>Totaal</b>	<b>3</b>	<b>2</b>	<b>5</b>



#### HULPKRACHTEN

Niveau	M	F	Totaal
A			
B			
C			
D	9	15	24
<b>Totaal</b>	<b>9</b>	<b>15</b>	<b>24</b>

#### MANDATEN

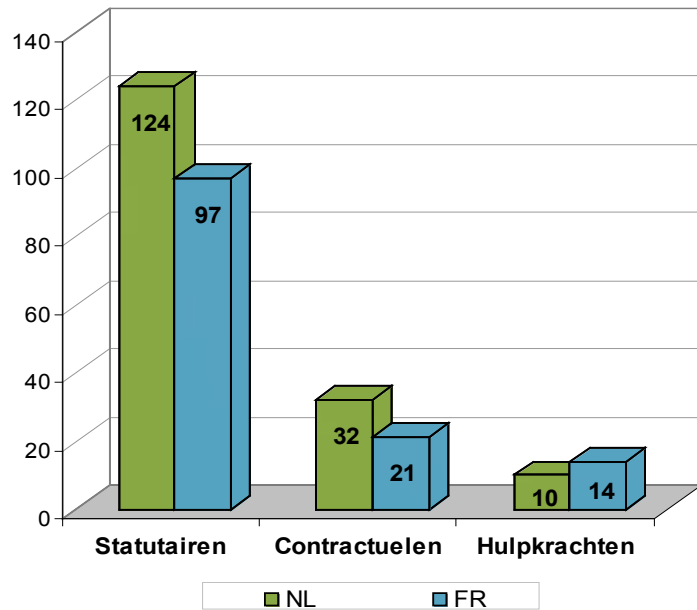
Niveau	M	F	Totaal
A	2		
B			
C			
D			
<b>Totaal</b>	<b>2</b>		<b>2</b>



## PERSONEEL - OPGEDEELD PER ACTIVITEIT EN PER NIVEAU

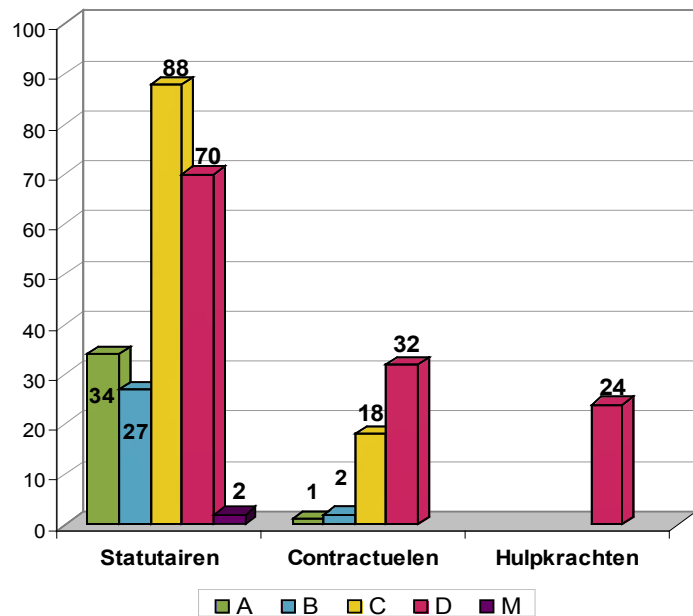
Niv.	VOLT 1	VVDW 2	4/5e LO 3	4/5e MB 4	4/5e O 5	HLBO 6	HLCO 7	HLMB 8	HVUT 9	VPPR 10	VLBO 11	OC 12	DETA 13	Eindtotaal
A	30	4									1			35
B	22	5		1							1			29
C	64	27			1	4		4	3	1	1		1	106
D	65	24	1	1		14	1	7	12			1		126
M	2													2
<b>Eind totaal</b>	<b>183</b>	<b>60</b>	<b>1</b>	<b>2</b>	<b>1</b>	<b>18</b>	<b>1</b>	<b>11</b>	<b>15</b>	<b>1</b>	<b>3</b>	<b>1</b>	<b>1</b>	<b>298</b>

- 1 = voltijds
- 2 = vrijwillige vierdagenweek
- 3 = 4/5e loopbaanonderbreking
- 4 = 4/5 voor medische bijstand
- 5 = 4/5 ouderschapsverlof
- 6 = halftijdse loopbaanonderbreking
- 7 = halftijdse contract
- 8 = halftijdse loopbaanonderbreking voor medische bijstand
- 9 = halftijdse vervroegde uitdiensttreding
- 10 = verminderde prestaties voor persoonlijke reden
- 11 = voltijdse loopbaan onderbreking
- 12 = opschorting van contract
- 13 = Gedetacheerd



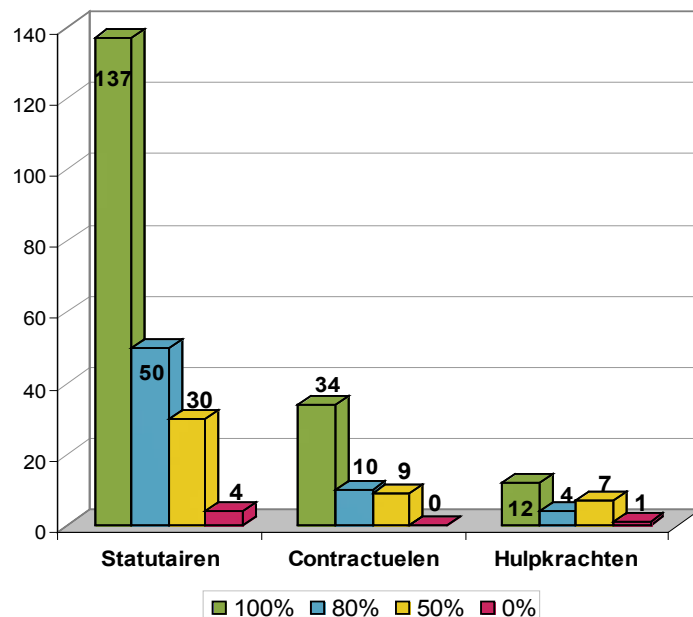
VERDELING PER TAAL

	Statutairen	Contractuelen	Hulpkrachten	Totaal
NL	124	32	10	<b>166</b>
FR	97	21	14	<b>132</b>
<b>Totaal</b>	<b>221</b>	<b>53</b>	<b>24</b>	<b>298</b>



VERDELING PER NIVEAU

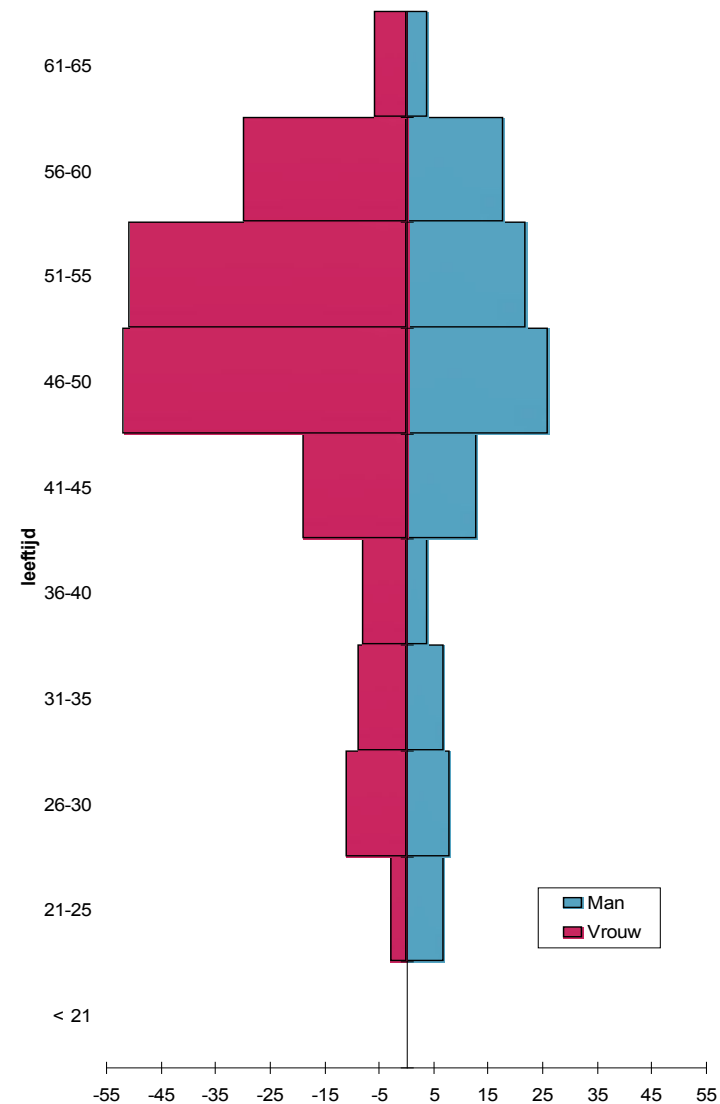
	Statutairen	Contractuelen	Hulpkrachten	Totaal
A	34	1	0	<b>35</b>
B	27	2	0	<b>29</b>
C	88	18	0	<b>106</b>
D	70	32	24	<b>126</b>
M	2	0	0	<b>2</b>
<b>Totaal</b>	<b>221</b>	<b>53</b>	<b>24</b>	<b>298</b>

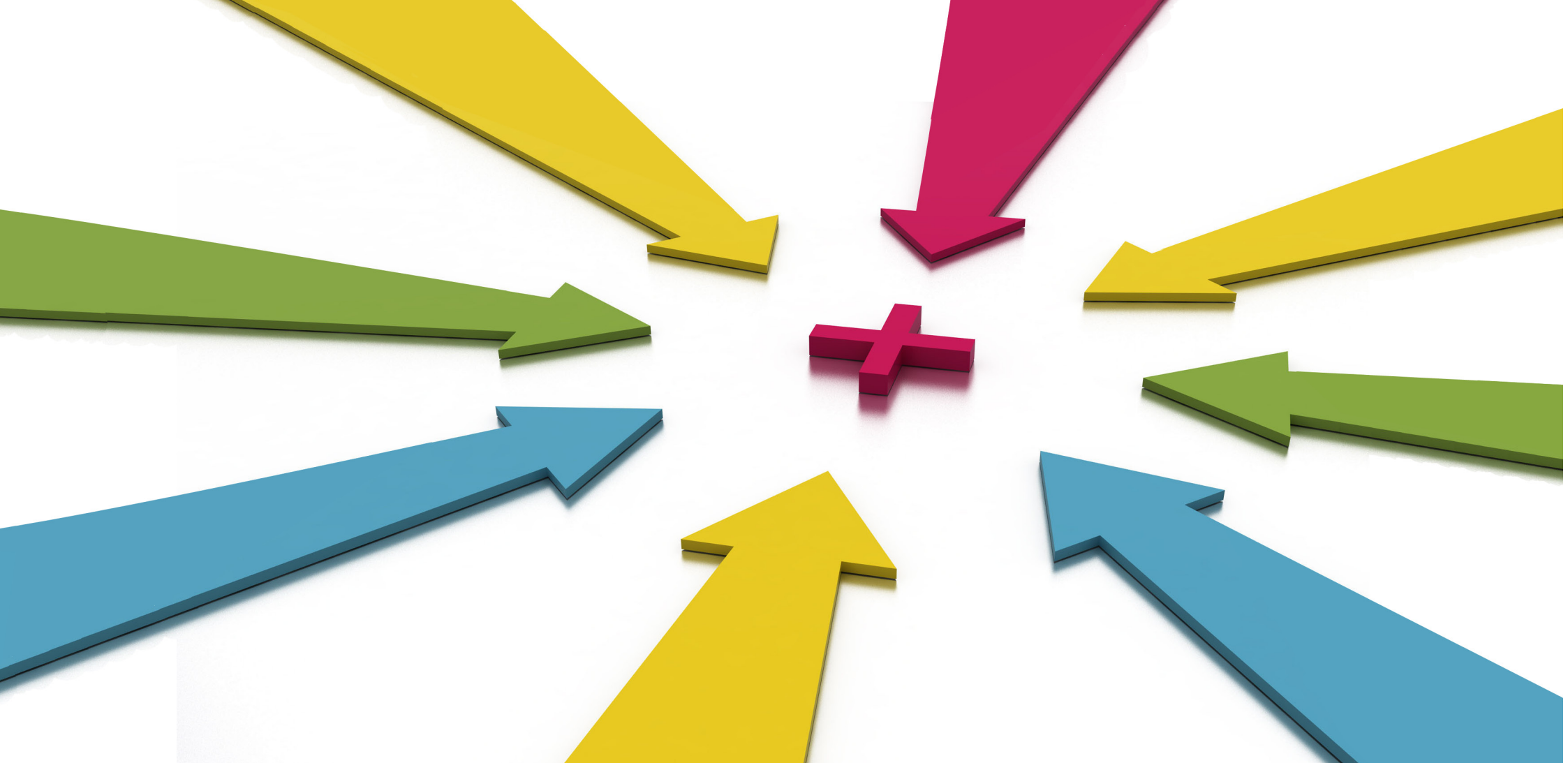


VERDELING PER ACTIVITEIT

	Statutairen	Contractuelen	Hulpkrachten	Totaal
100%	137	34	12	183
80%	50	10	4	64
50%	30	9	7	46
0%	4	0	1	5
<b>Totaal</b>	<b>221</b>	<b>53</b>	<b>24</b>	<b>298</b>

Leeftijdspiramide - 31 december 2010





Rijksdienst voor Jaarlijkse Vakantie  
Elyzeese Veldenstraat 12  
1050 Brussel

tel. 02 627 91 11  
fax 02 648 79 44  
rjv@rjv.fgov.be  
www.rjv.fgov.be